

# 資料集

コロナ流行下で  
起きていたこと、起きていること  
(2025年12月18日まとめ)

メンタルケア協議会  
羽藤 邦利

# (資料の項目)

■人口動態統計（速報）より

■人口動態統計（概数）より

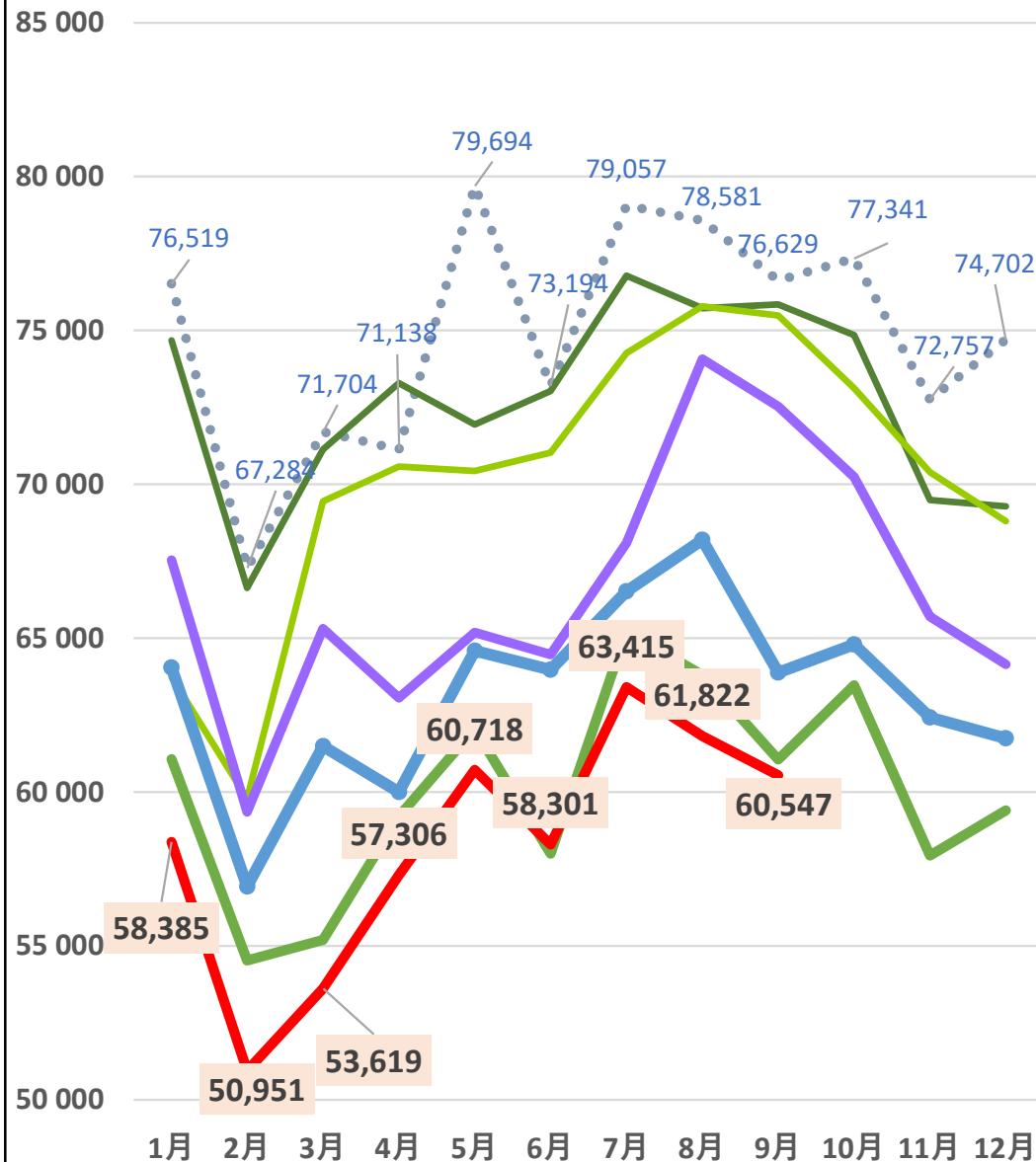
■超過死亡数とコロナ死亡数（作業中）

# 人口動態統計（速報）より

（2019年 ～ 2025年）

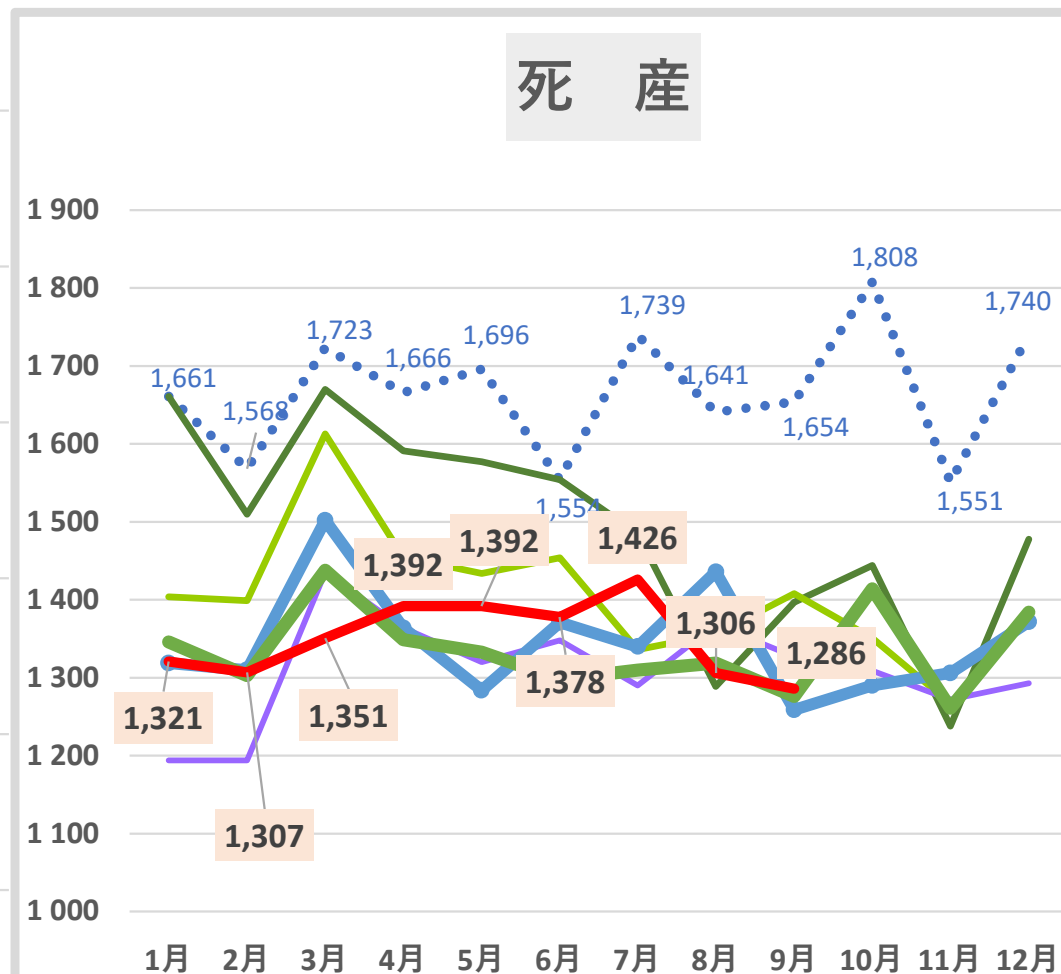
出生数、死亡数、婚姻数、離婚数の動向

# 出生数



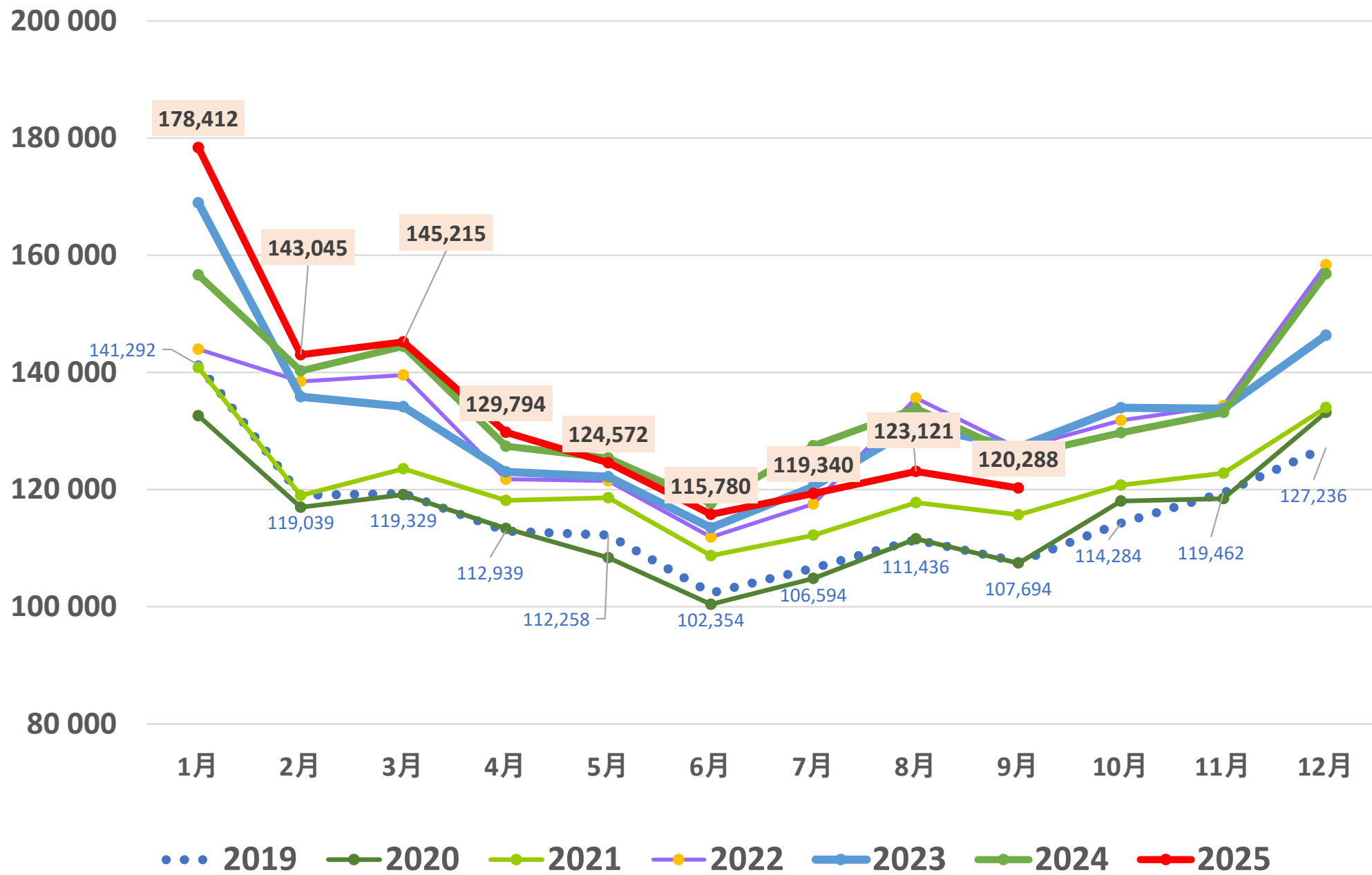
..... 2019    — 2020    — 2021    — 2022  
 — 2023    — 2024    — 2025

# 死産

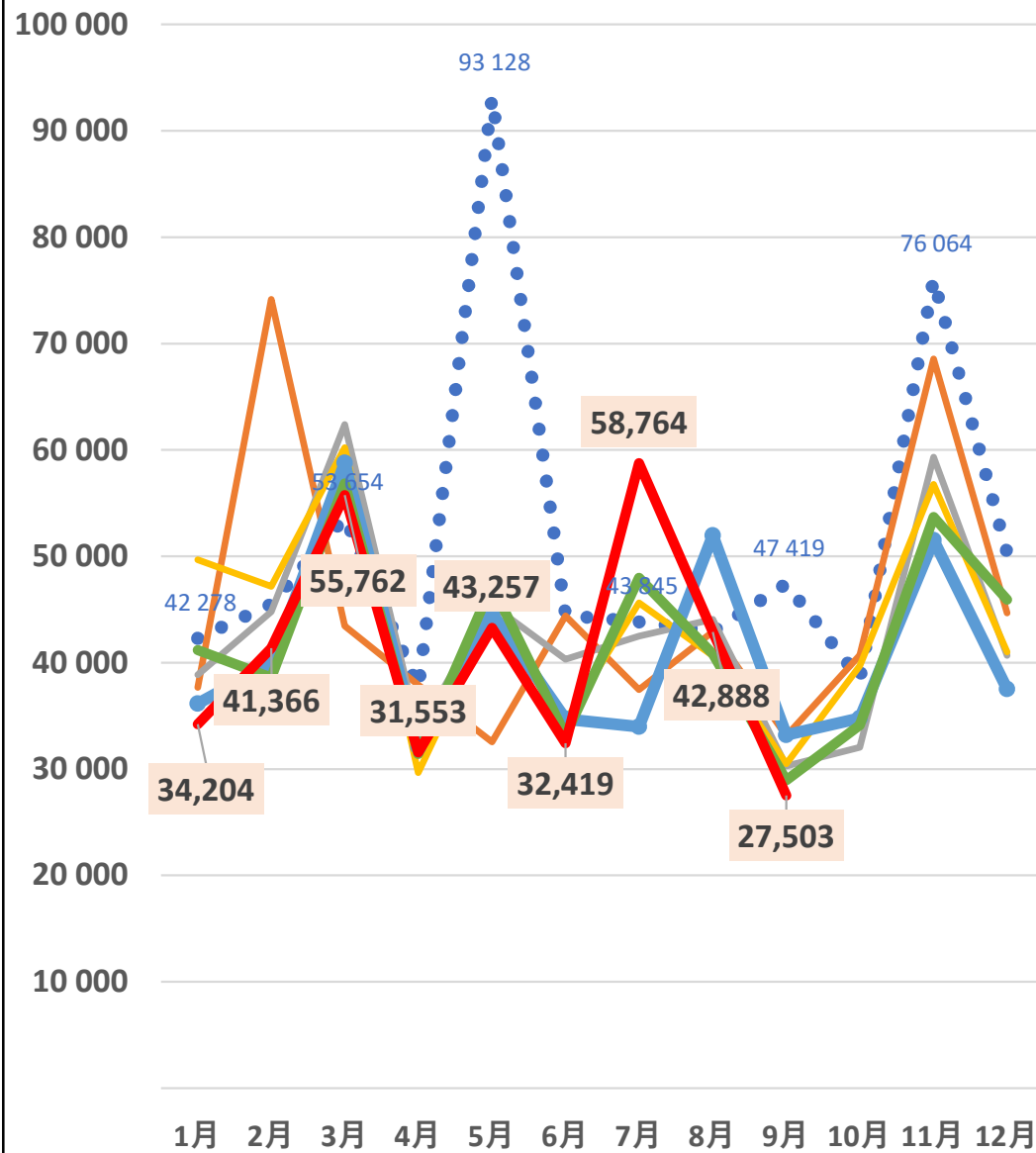


..... 2019    — 2020    — 2021    — 2022  
 — 2023    — 2024    — 2025

# 死亡

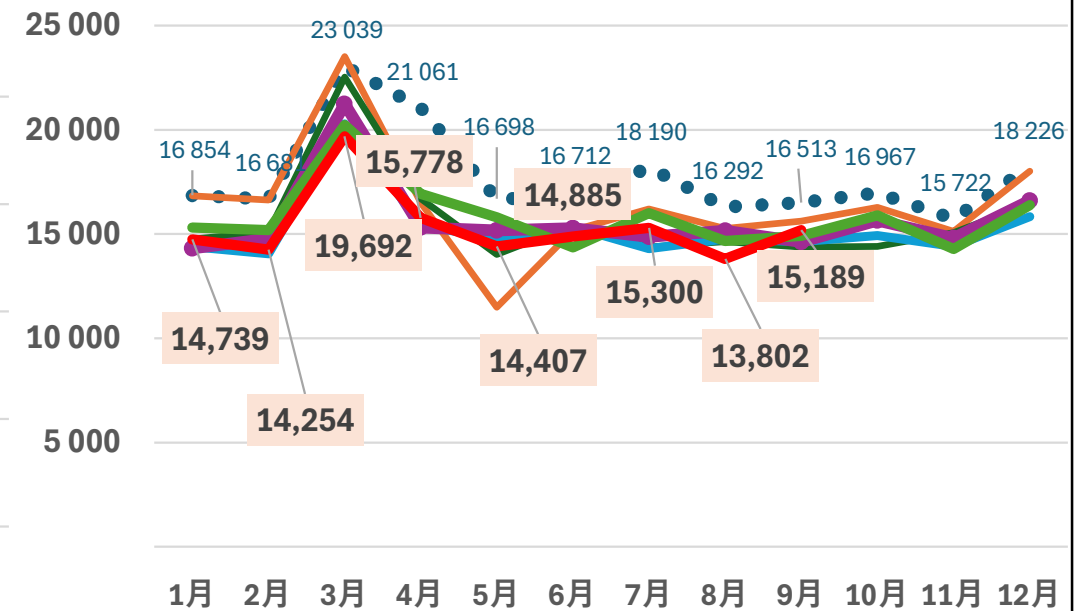


# 婚姻



●●● 2019 — 2020 — 2021 — 2022  
— 2023 — 2024 — 2025

# 離婚



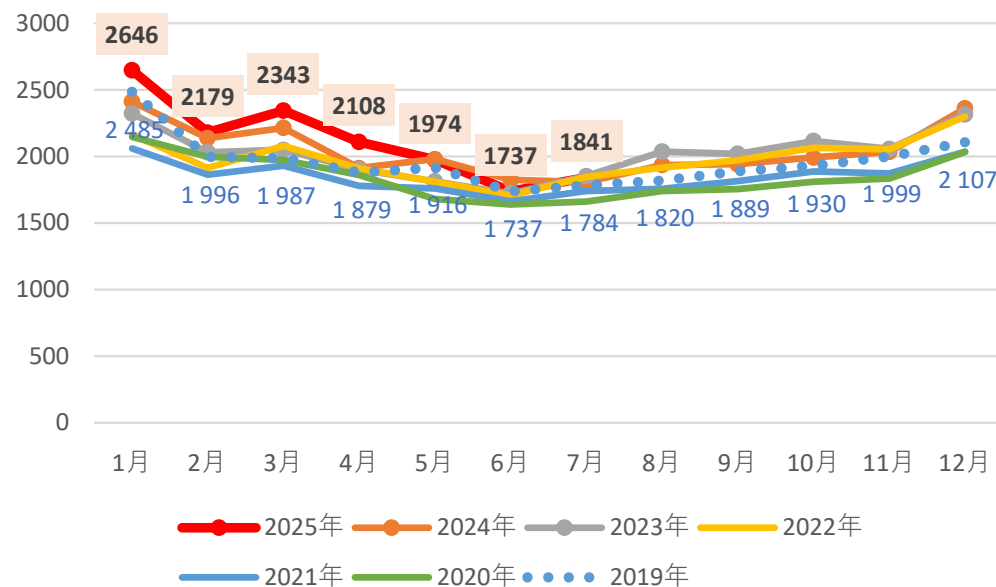
●●● 2019 — 2020 — 2021 — 2022  
— 2023 — 2024 — 2025

# 人口動態統計（概数）より

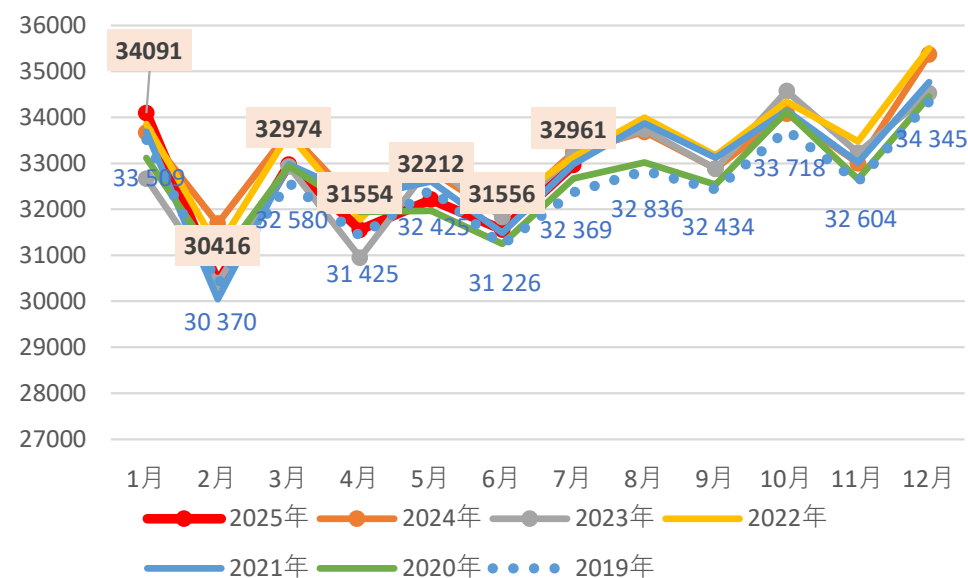
（2019年 ～ 2025年）

## ■ 死因別の月別死亡数（コロナ死亡含む）

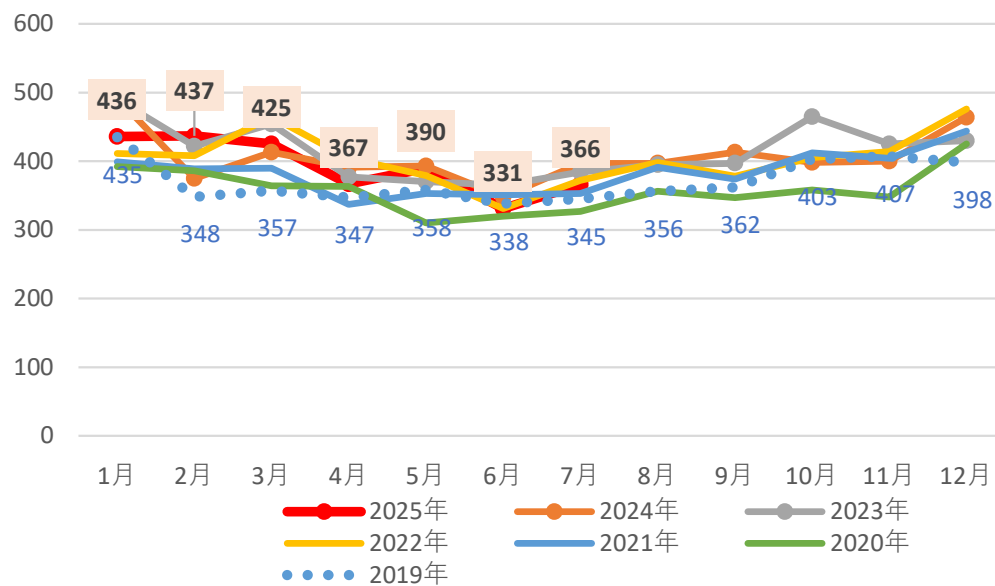
## 感染症及び寄生虫症



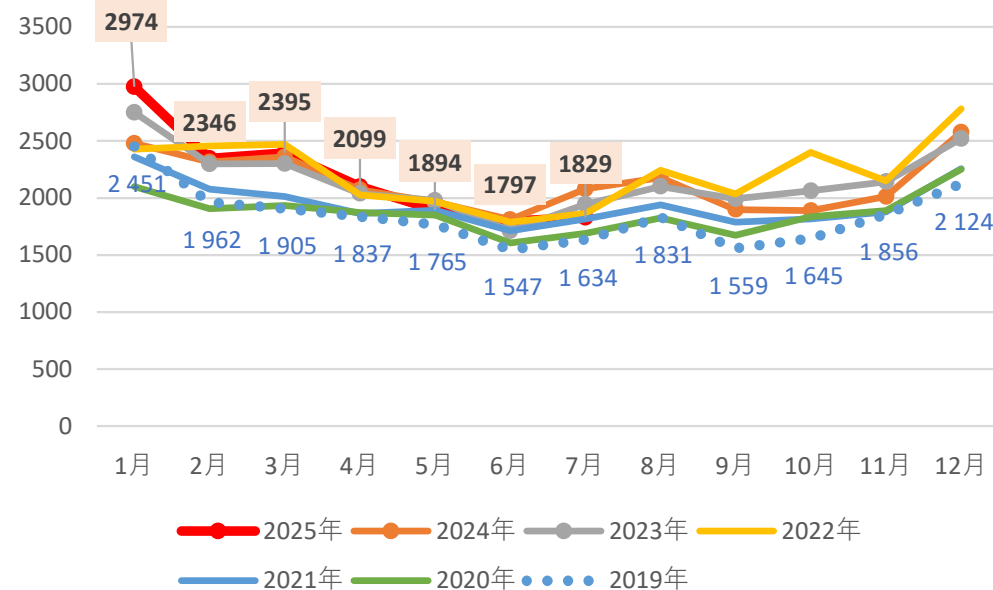
## 新生物＜腫瘍＞



## 血液及び造血器の疾患並びに免疫機構の障害

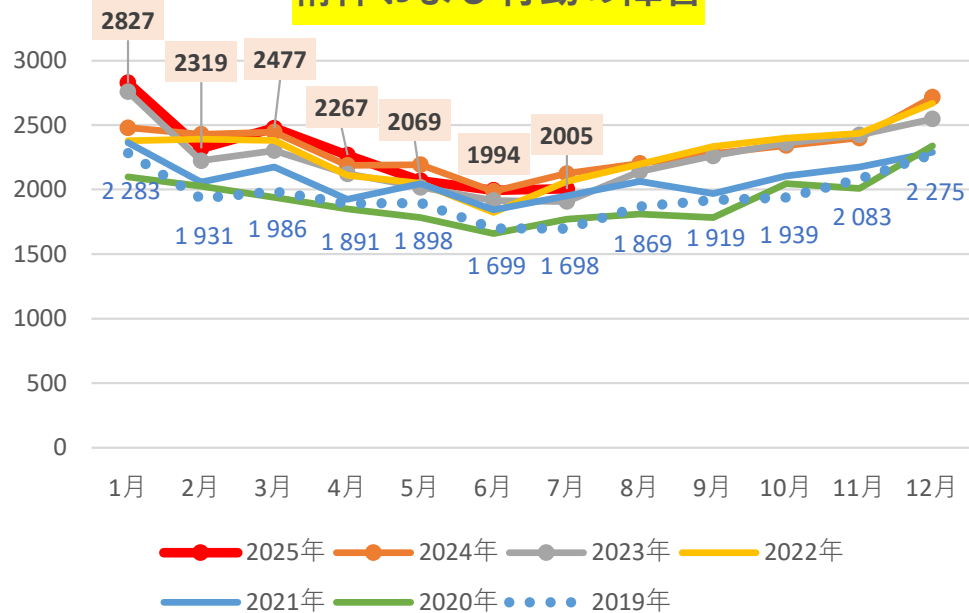


## 内分泌, 栄養及び代謝疾患

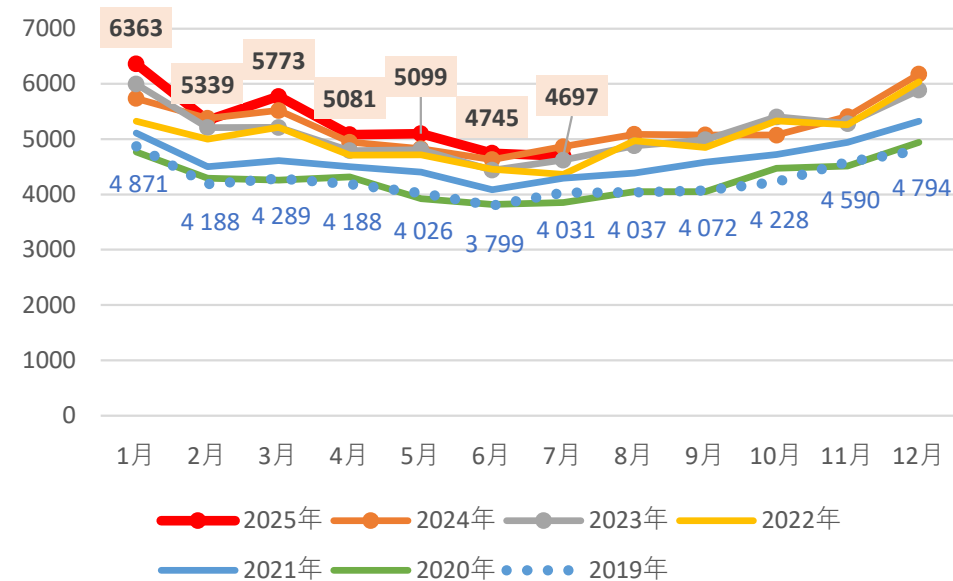




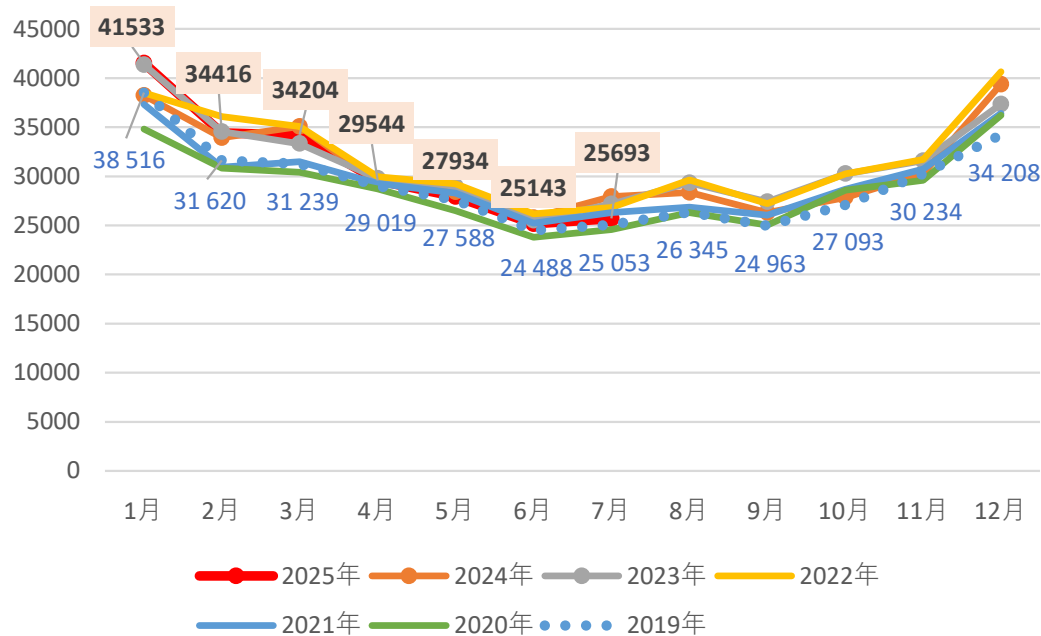
## 精神および行動の障害



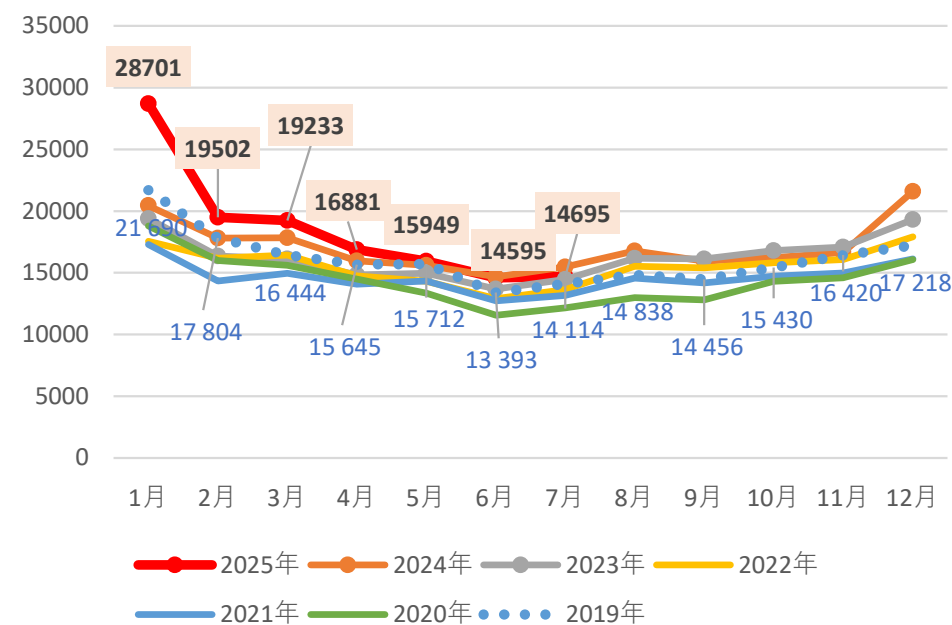
## 神経系の疾患



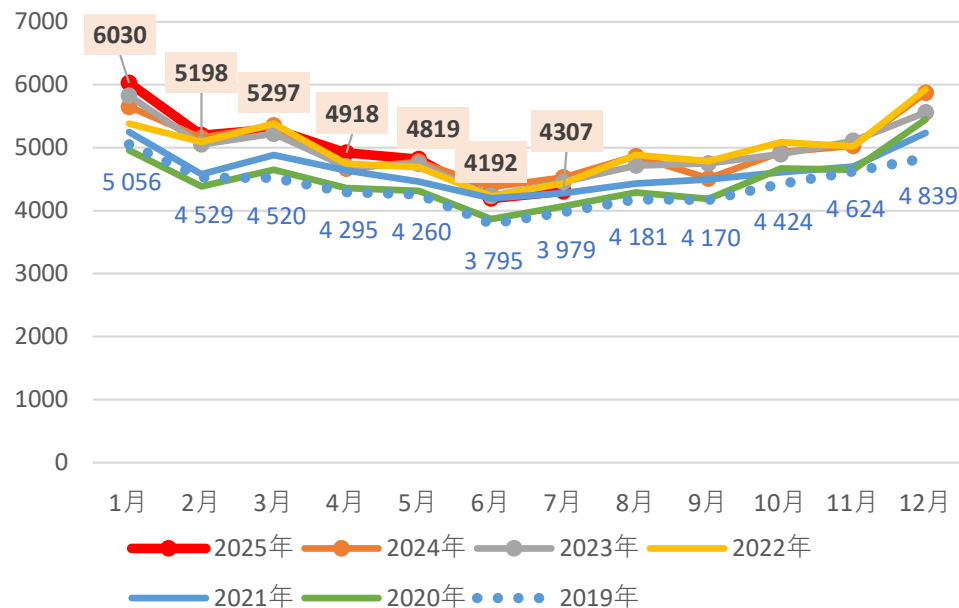
## 循環器系の疾患



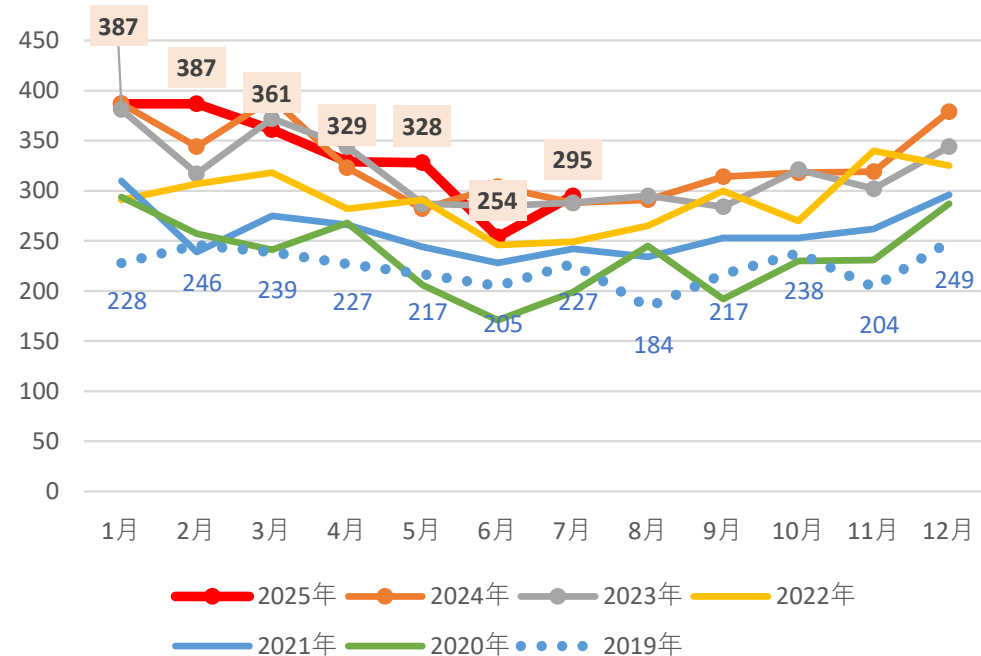
## 呼吸器系の疾患



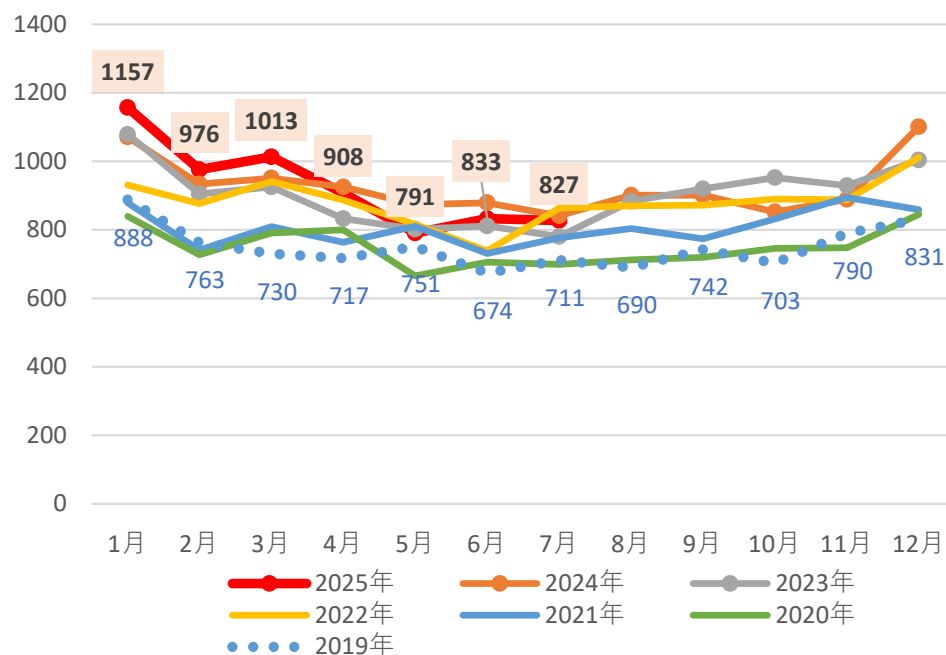
## 消化器系の疾患



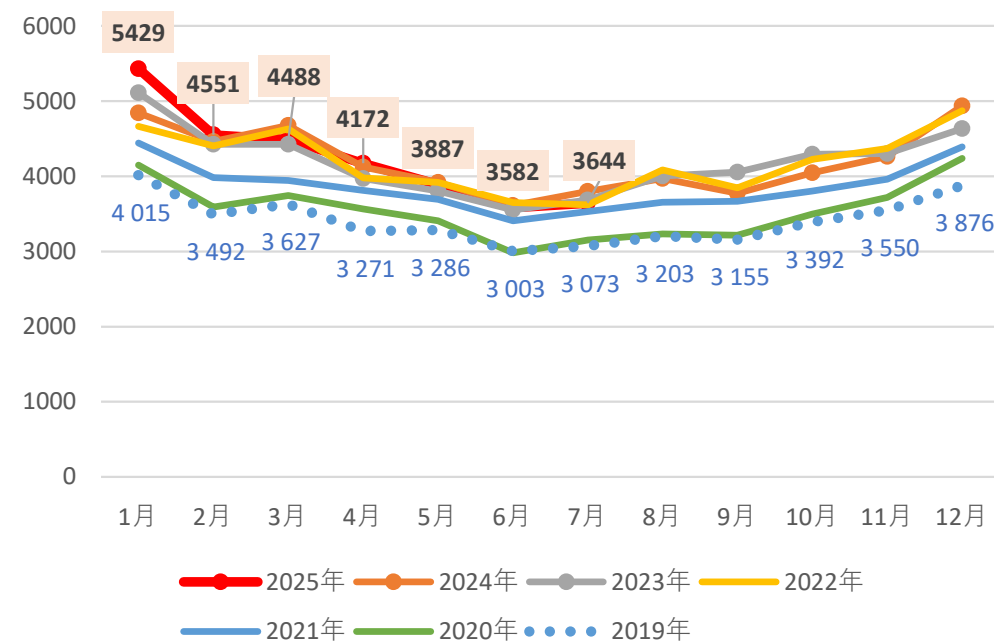
## 皮膚及び皮下組織の疾患



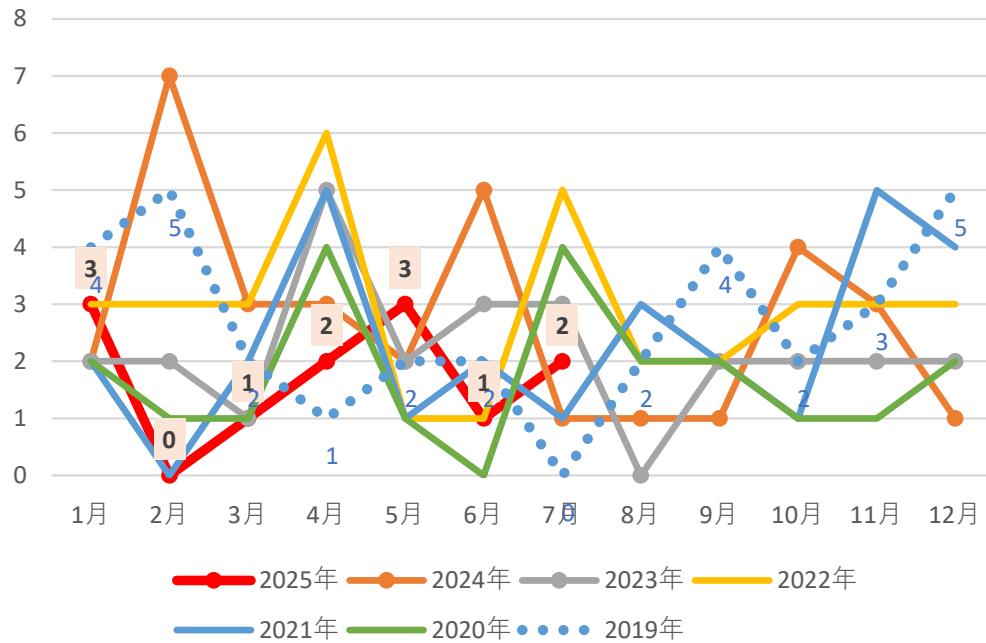
## 筋骨格系及び結合組織の疾患



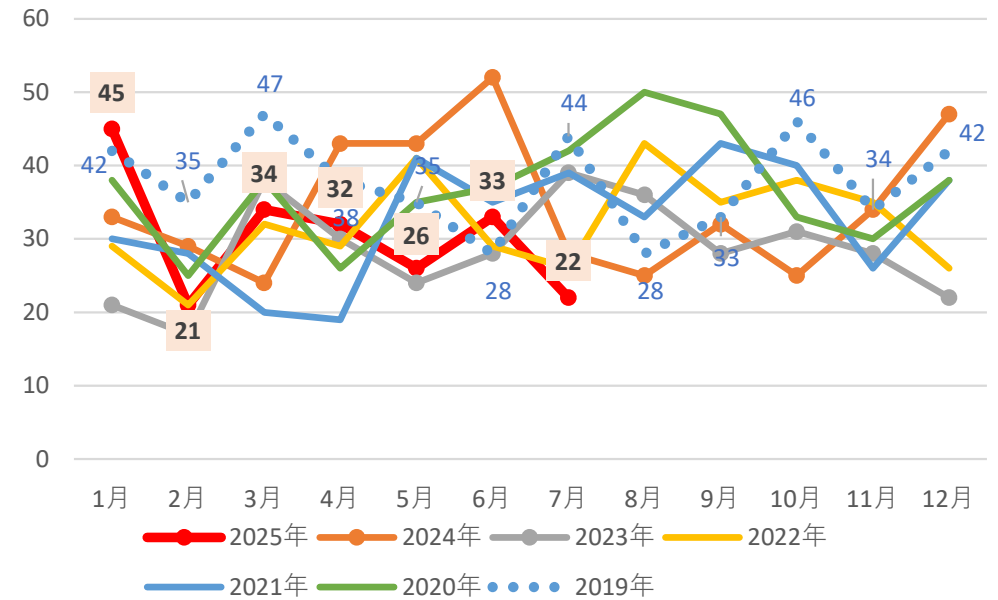
## 腎尿路生殖器系の疾患



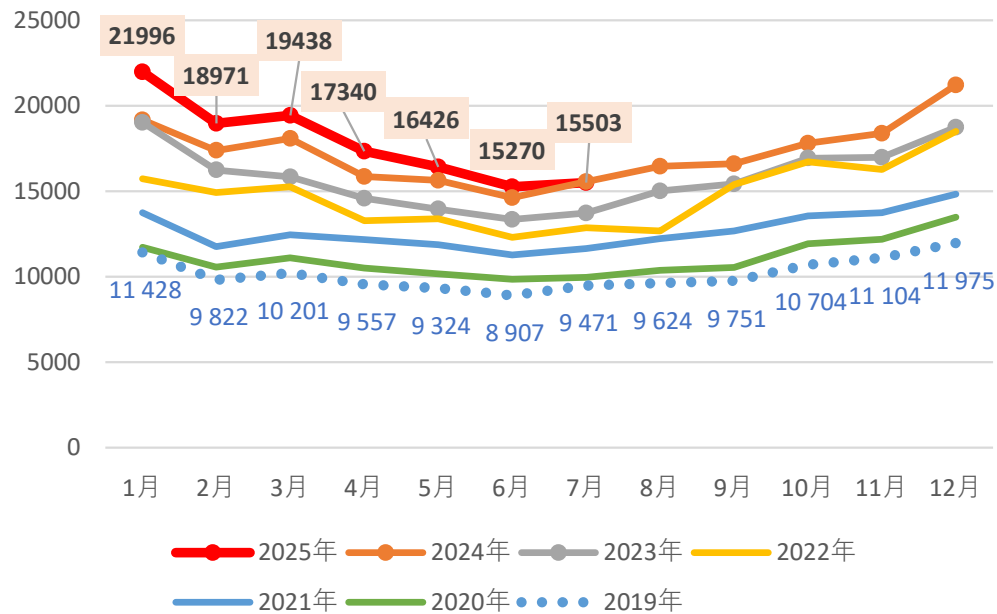
## 妊娠、分娩及び産じょく



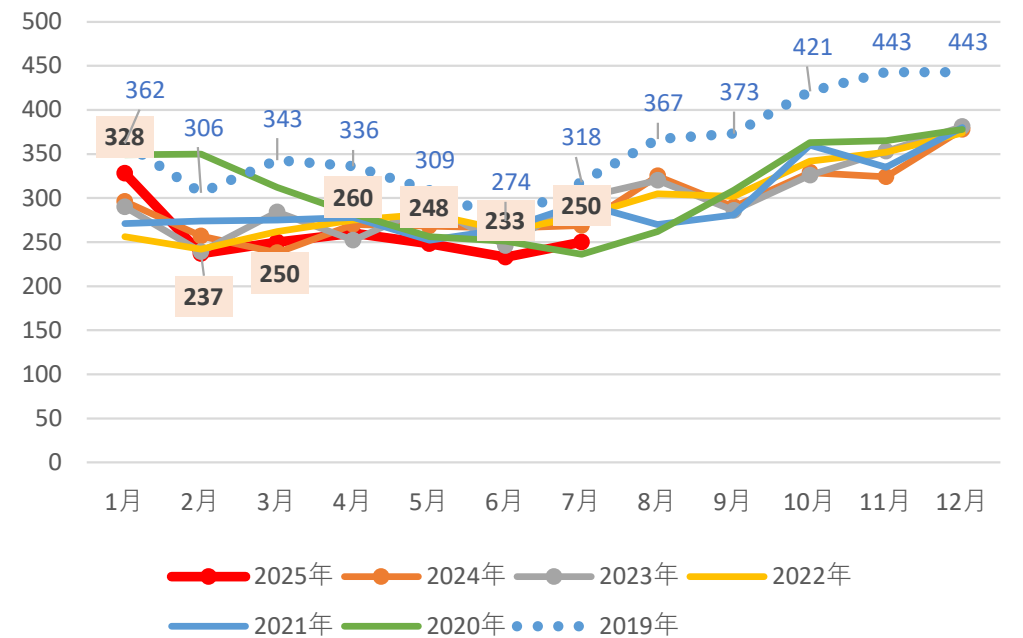
## 周産期に発生した病態



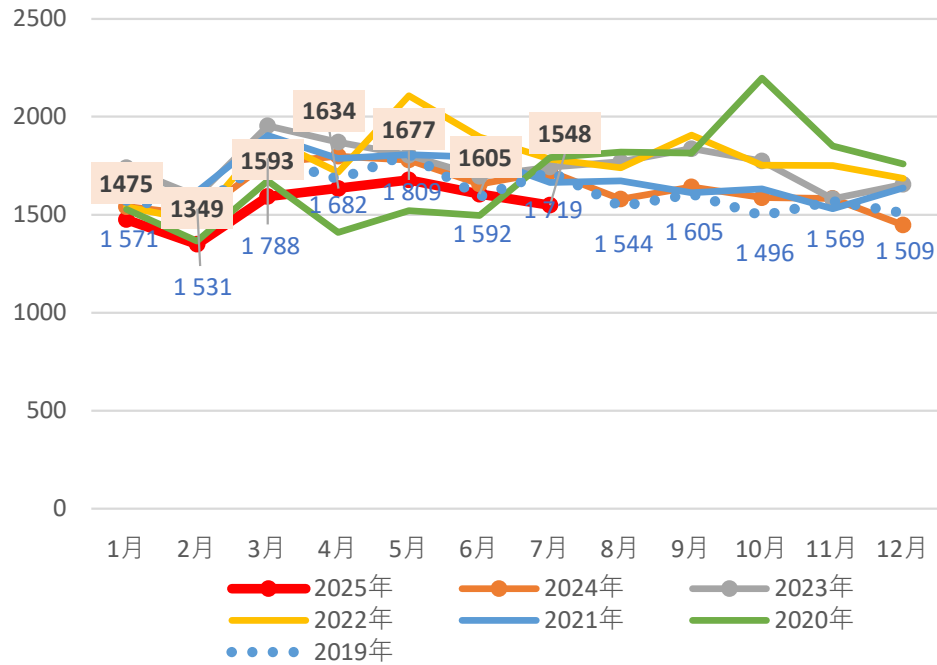
## 老衰



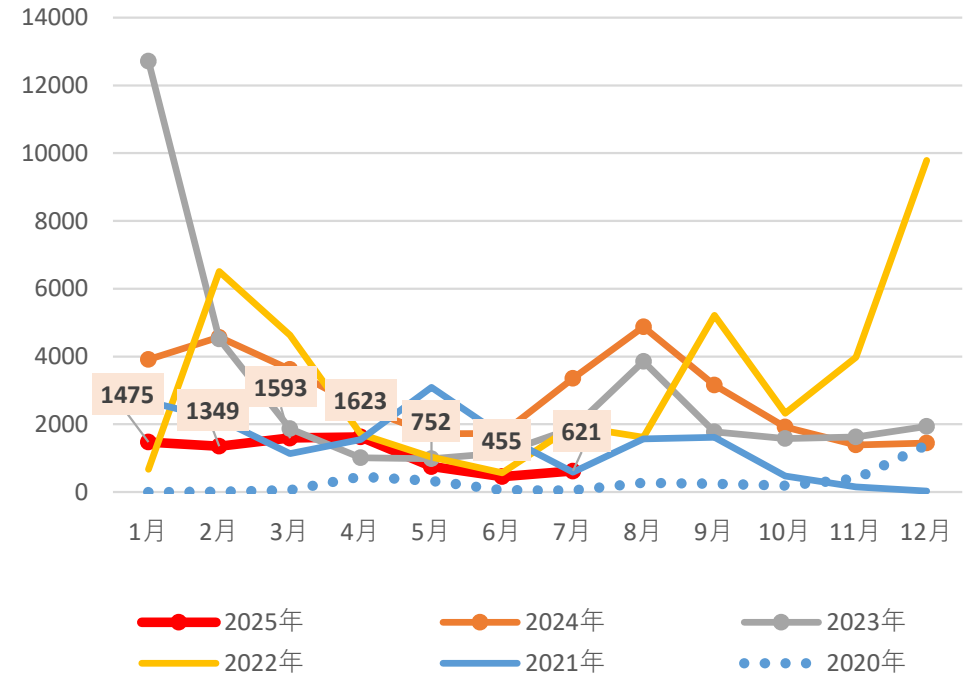
## 交通事故



## 自殺



## Covid-19



## 総死亡数

