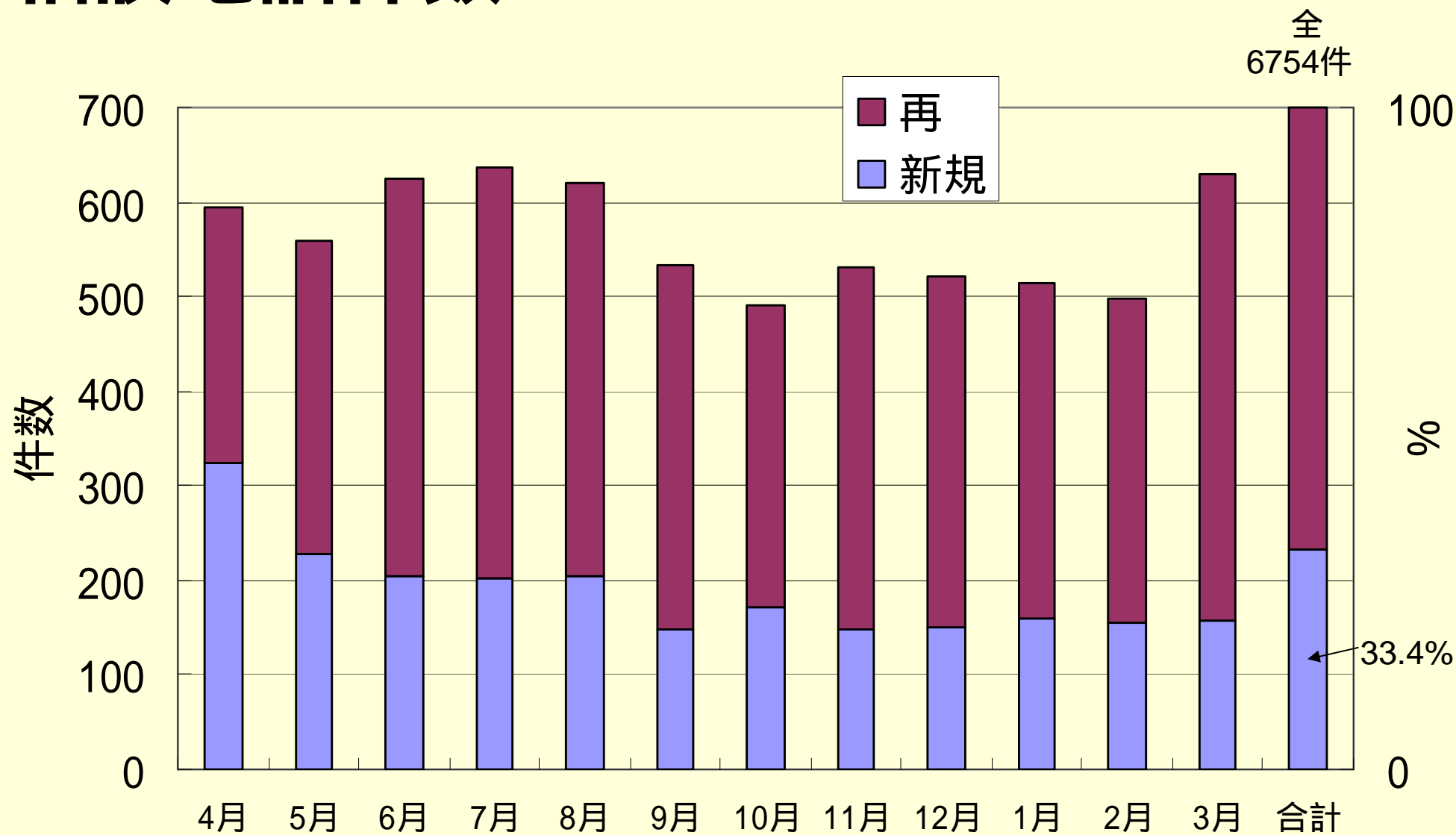


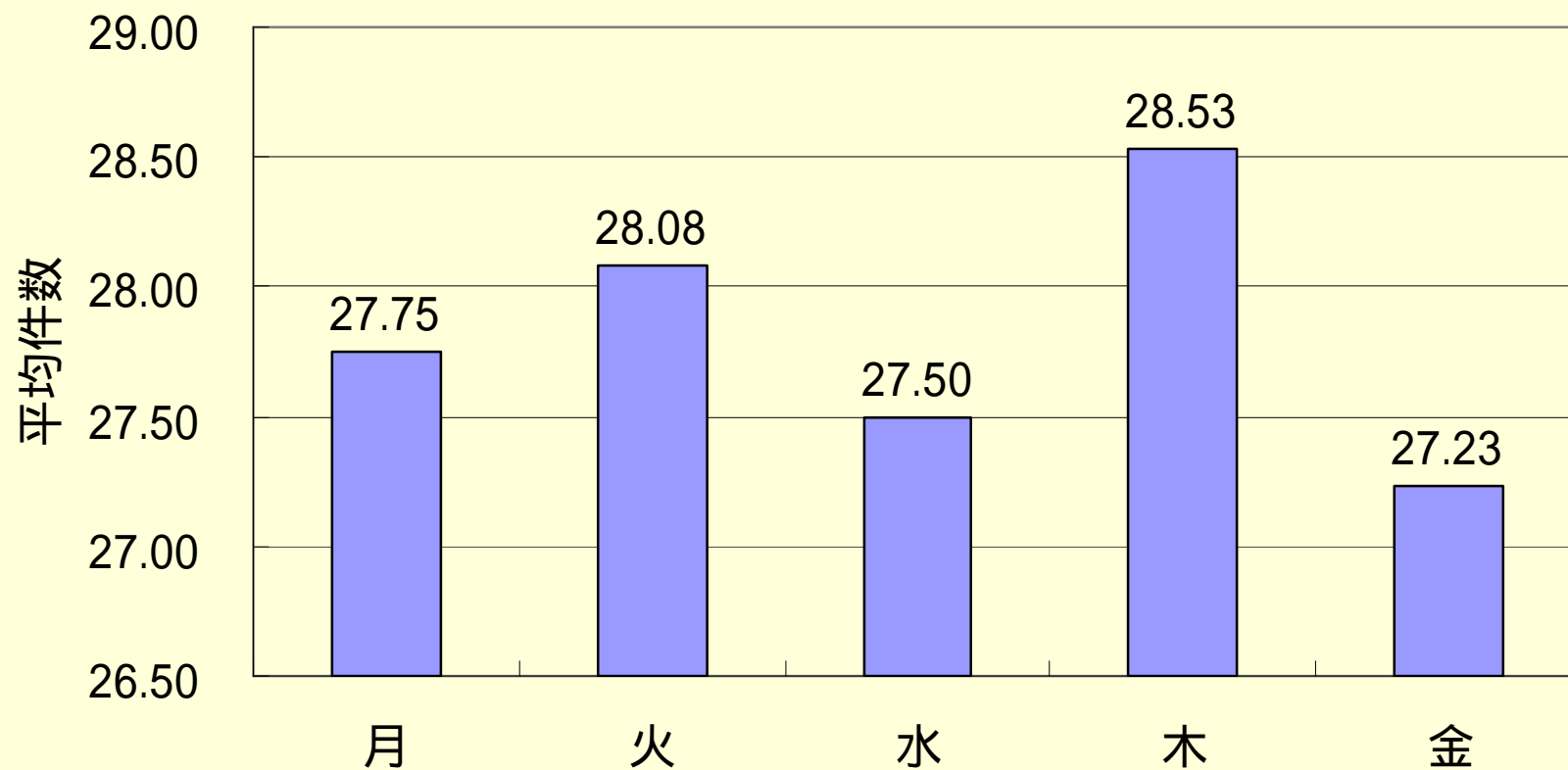
東京こころの夜間電話相談報告 (平成16年度)

NPOメンタルケア協議会

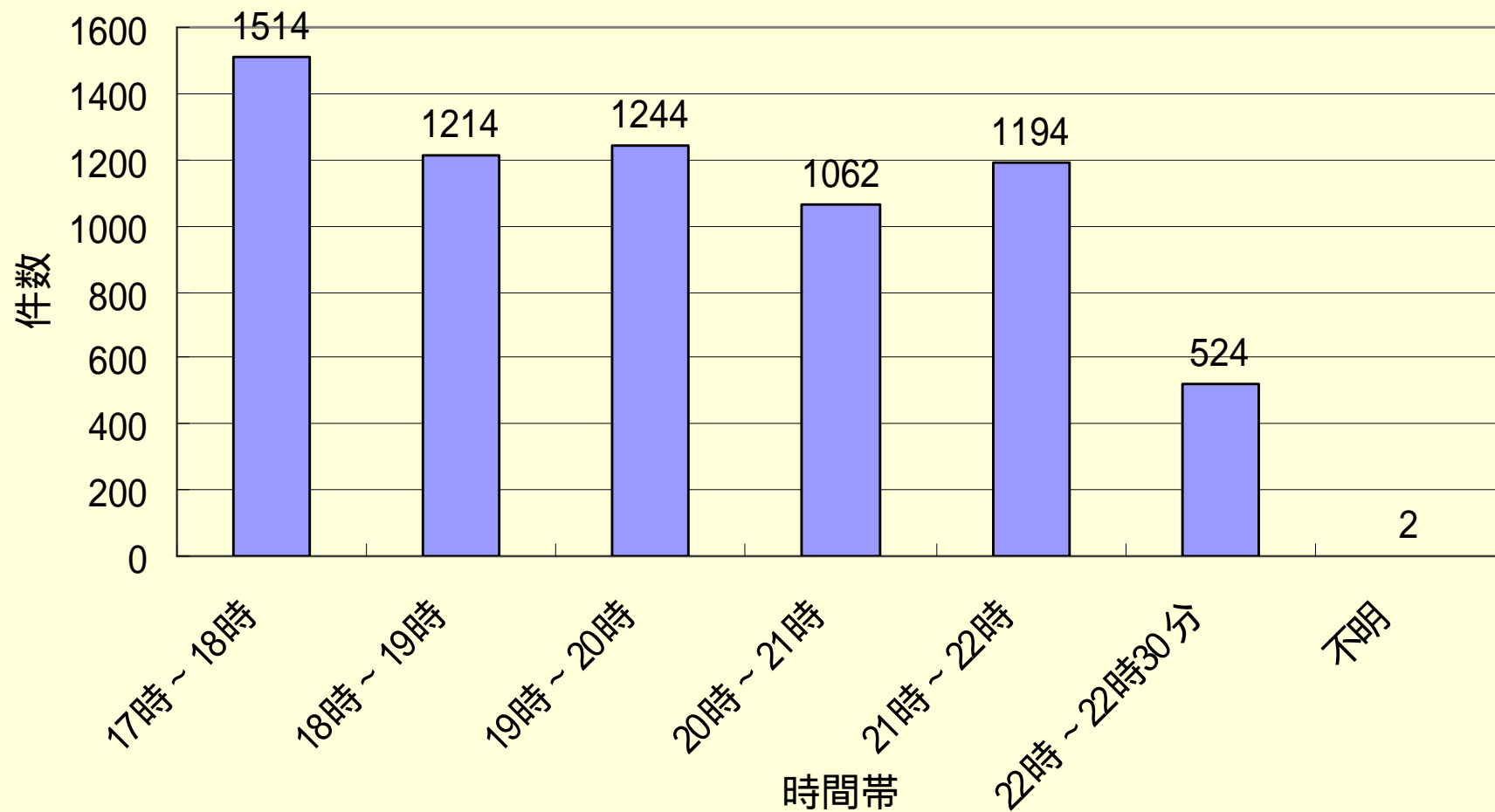
相談電話件数



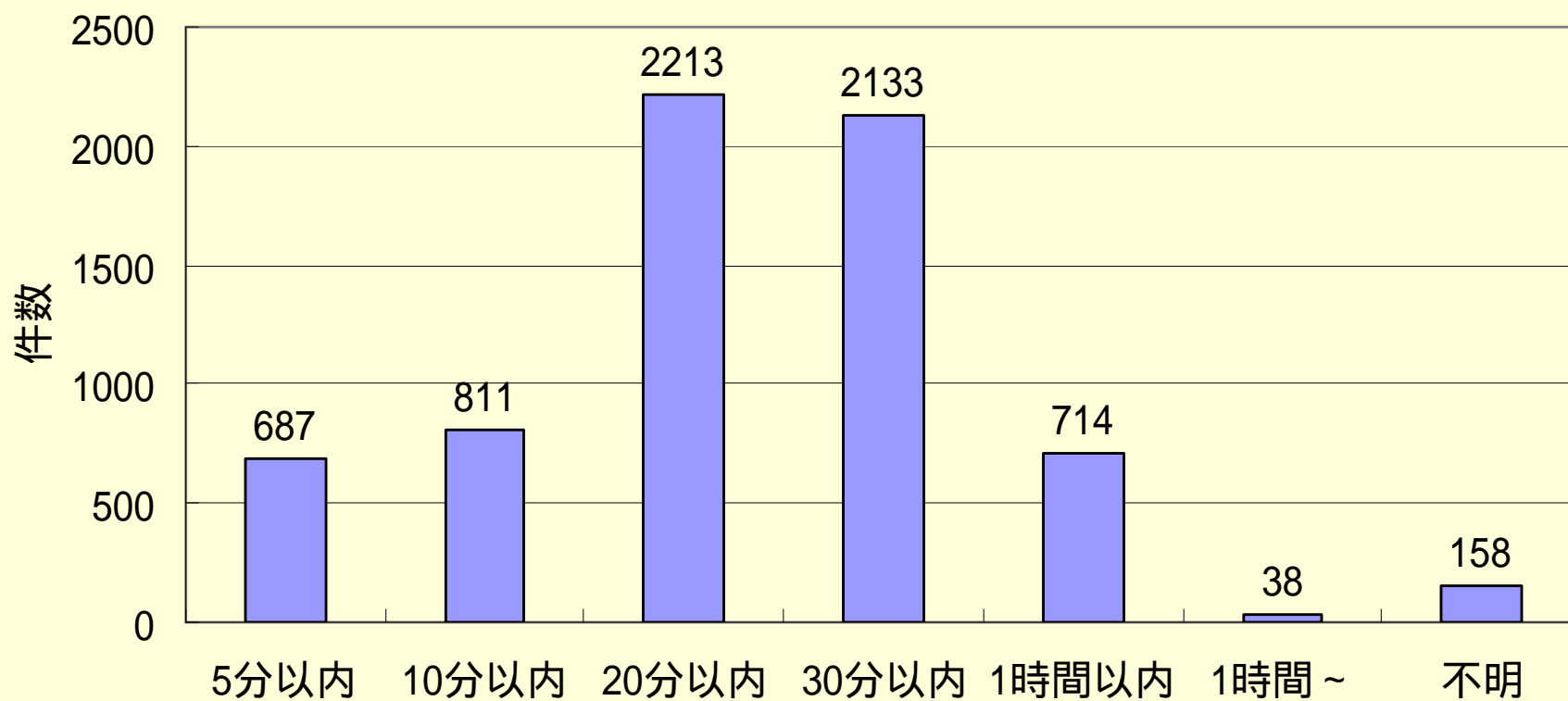
曜日毎相談件数 (平均)



時間帯別件数



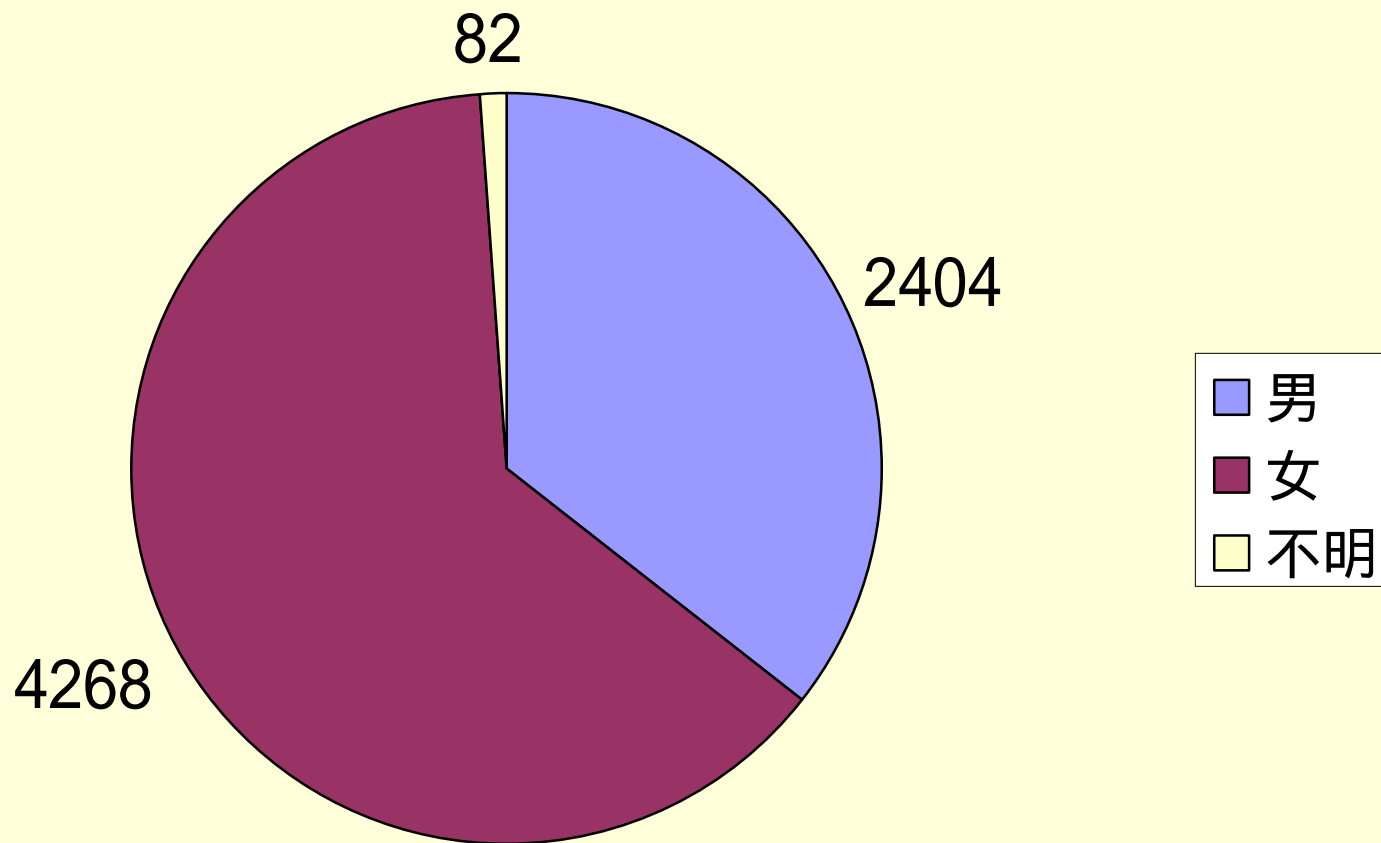
相談時間



相談者

相談者	年度計	%
300.本人	6171	91.37
310.配偶者	51	0.76
311.親	292	4.32
312.子ども	81	1.20
313.その他家族	51	0.76
320.医療関係者	2	0.03
330.保健所関係者	0	0.00
340.福祉関係者	1	0.01
350.教育関係者	6	0.09
360.職場関係者	3	0.04
370.その他 (友人・恋人・民間カウンセラーなど)	39	0.58
380.不明	57	0.84
合計	6754	

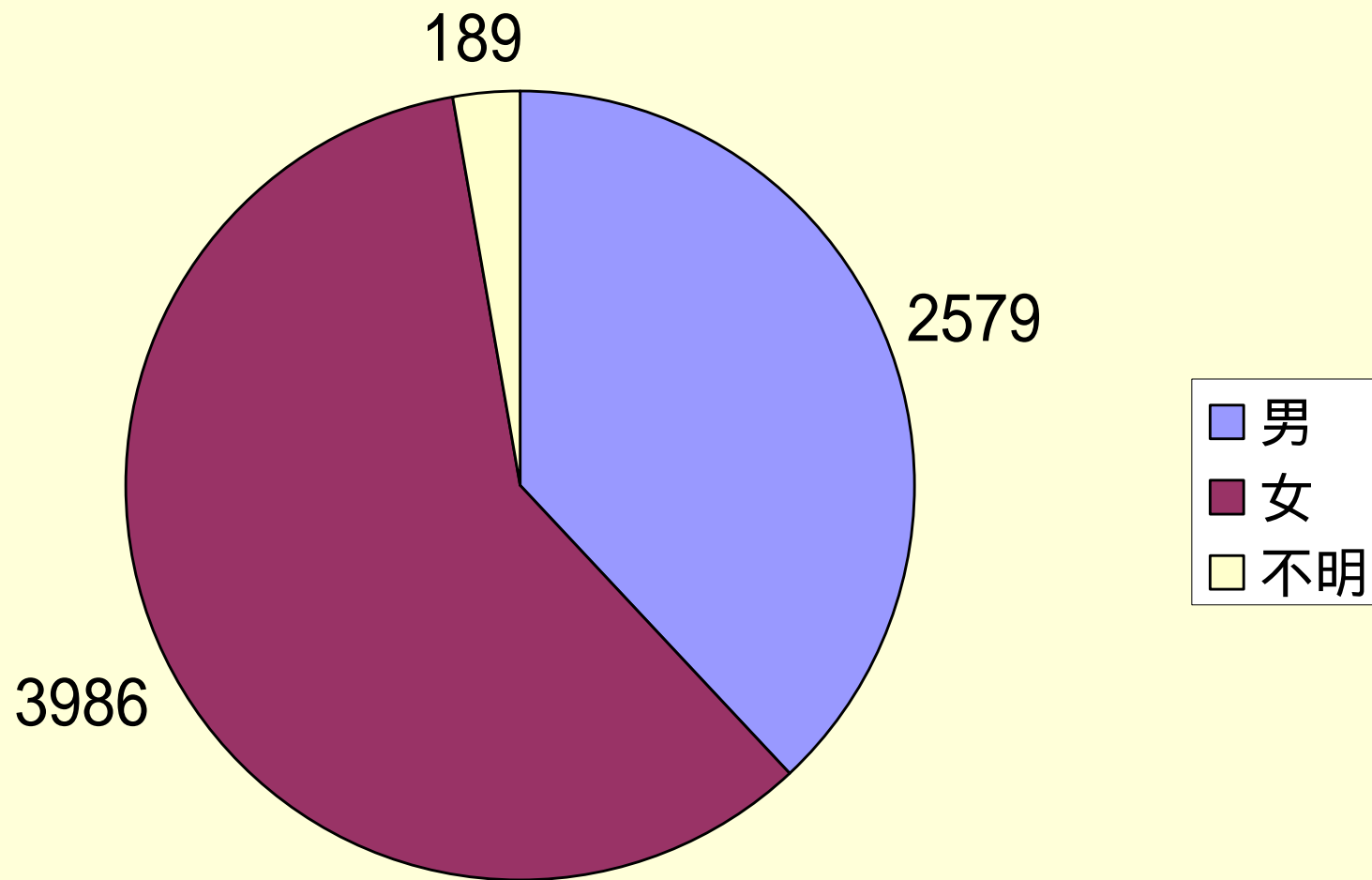
相談者性別



相談者年代

年代	年度計	%
15以下	46	0.68
16以上20未満	52	0.77
20代	306	4.53
30代	499	7.39
40代	523	7.74
50代	255	3.78
60代	62	0.92
70以上	19	0.28
不明	4992	73.91
合計	6754	

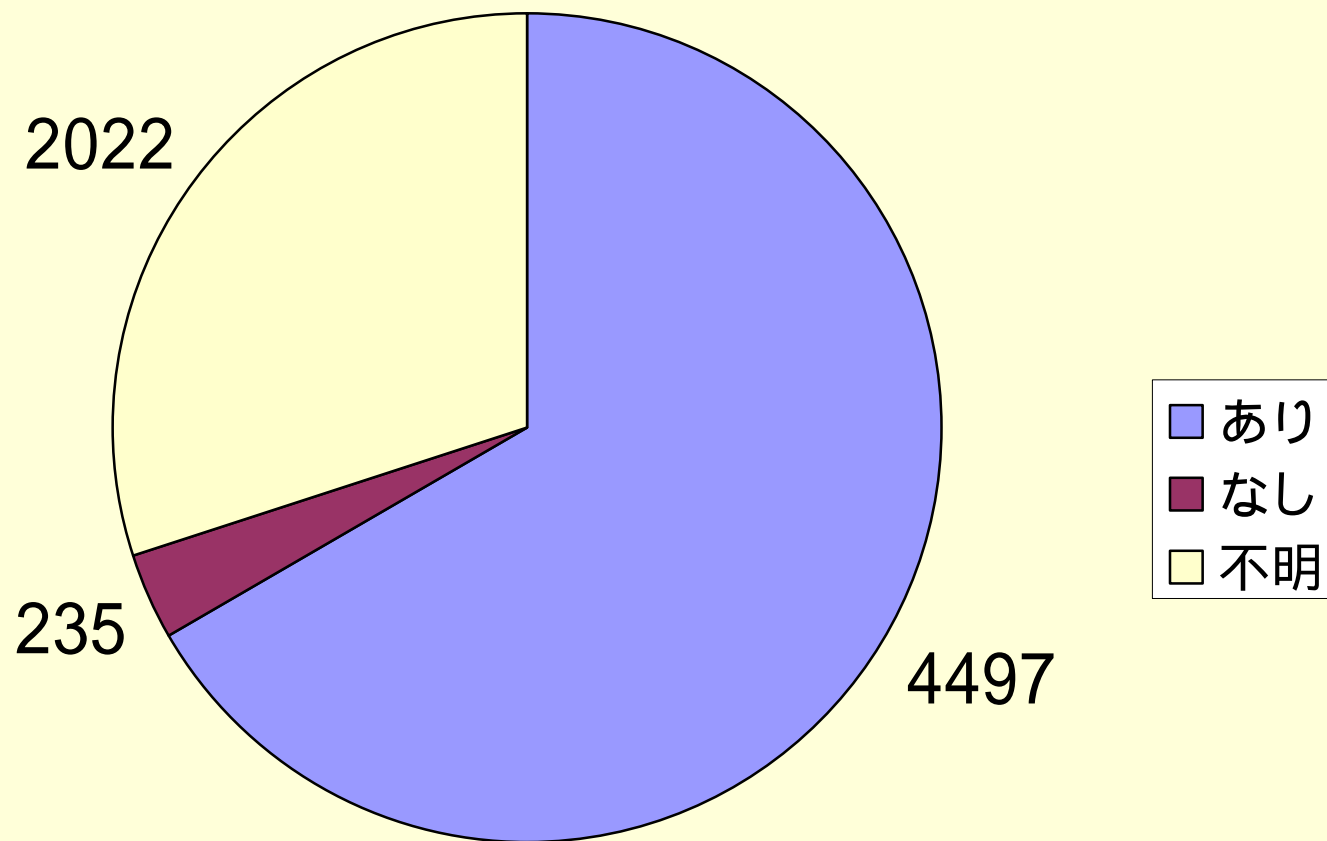
对象者性别



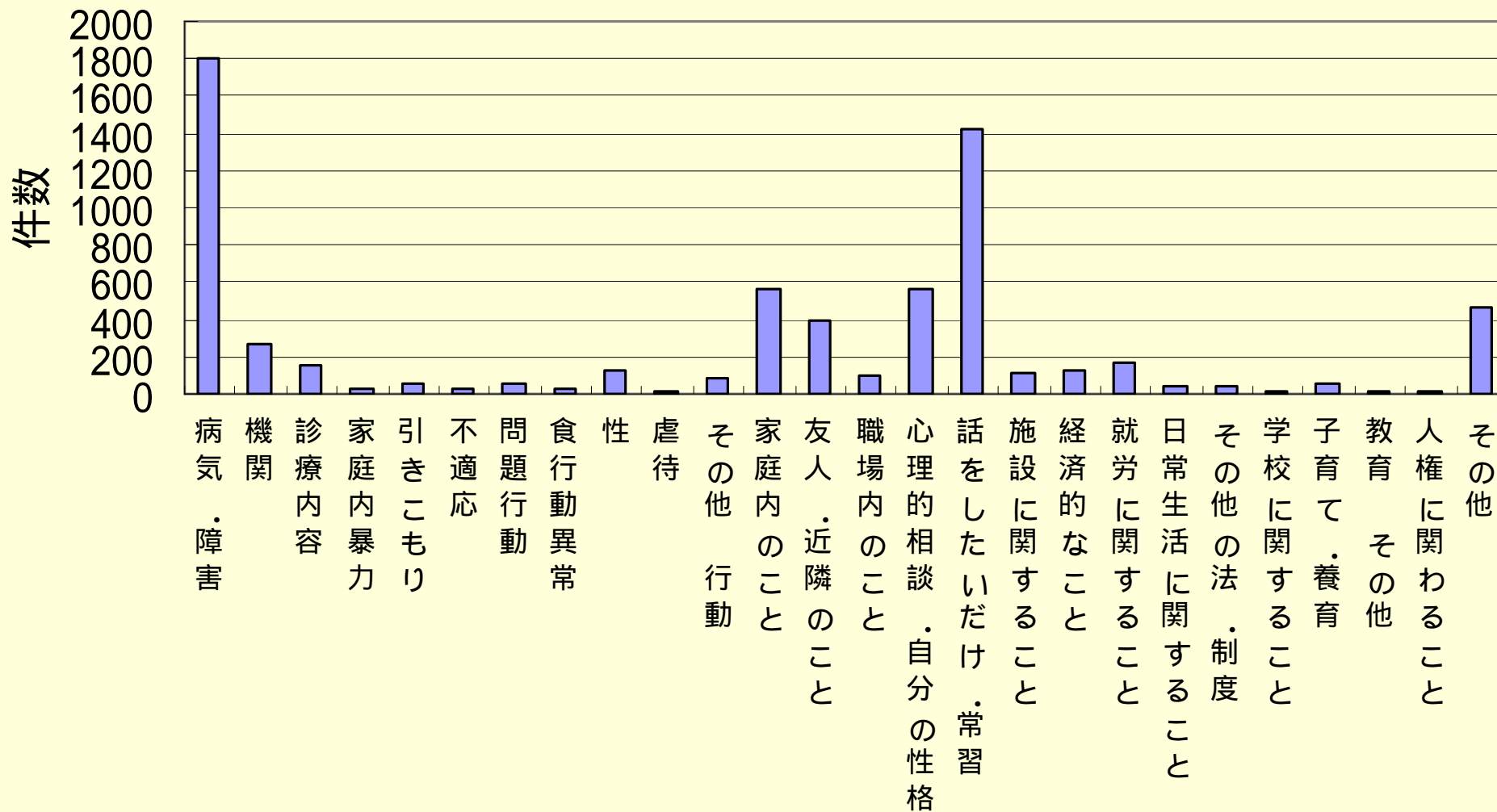
対象者年齢

対象者年齢	年度計	%
15以下	106	1.57
16以上20未満	97	1.44
20代	378	5.60
30代	505	7.48
40代	510	7.55
50代	241	3.57
60代	61	0.90
70以上	32	0.47
不明	4824	71.42
合計	6754	

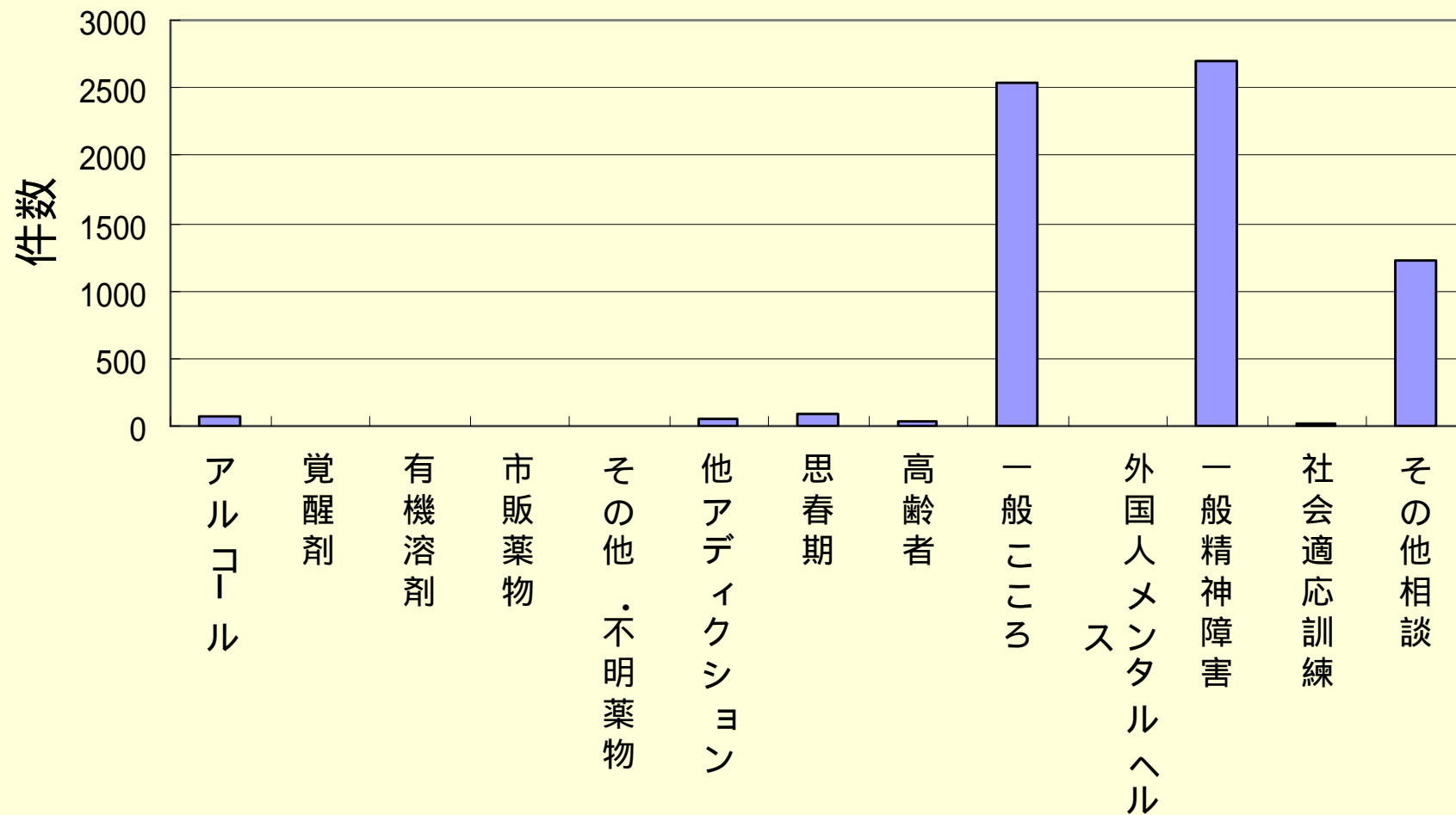
通院歴



相談内容



相談種別



対応

