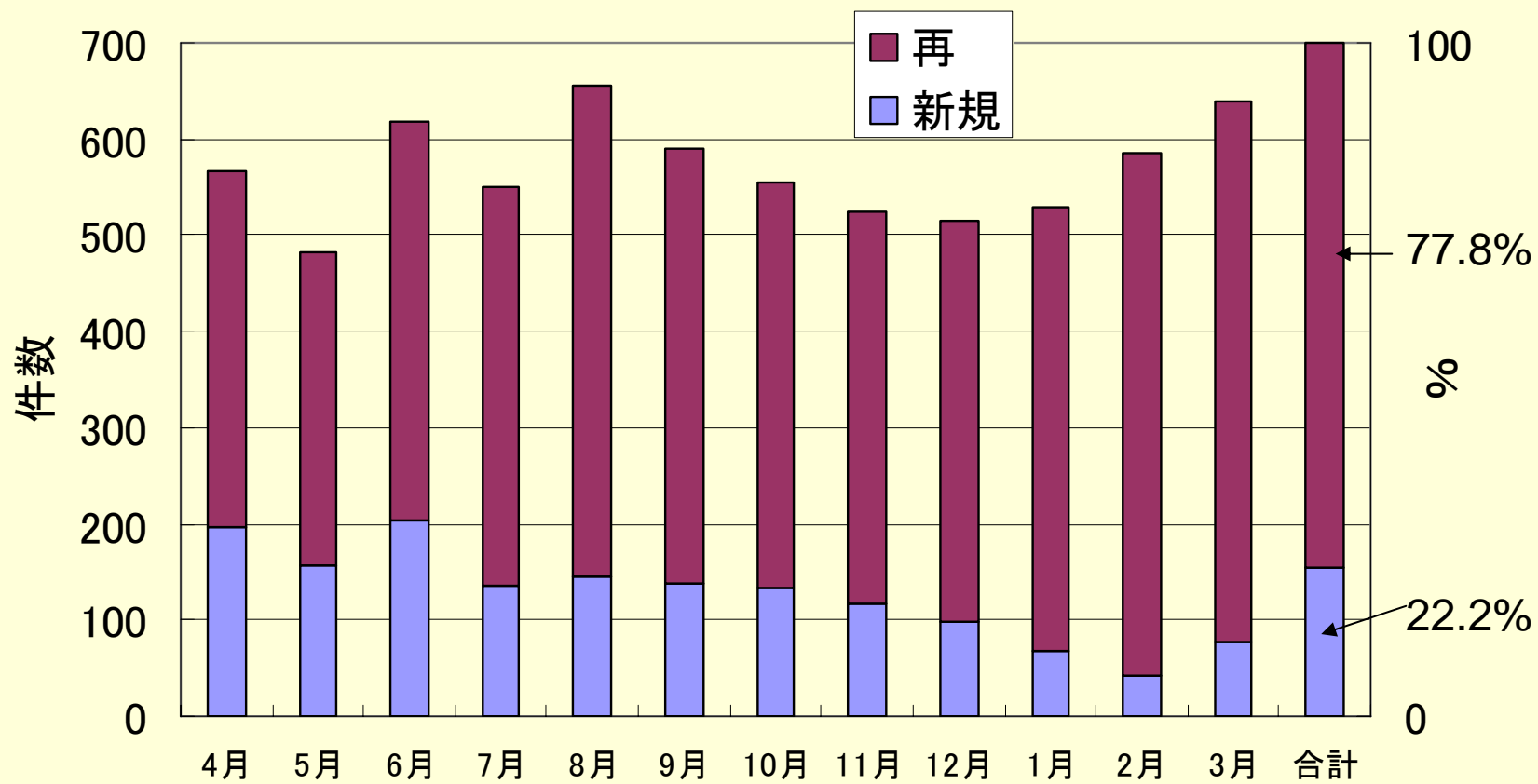


東京こころの夜間電話相談報告 (平成17年度)

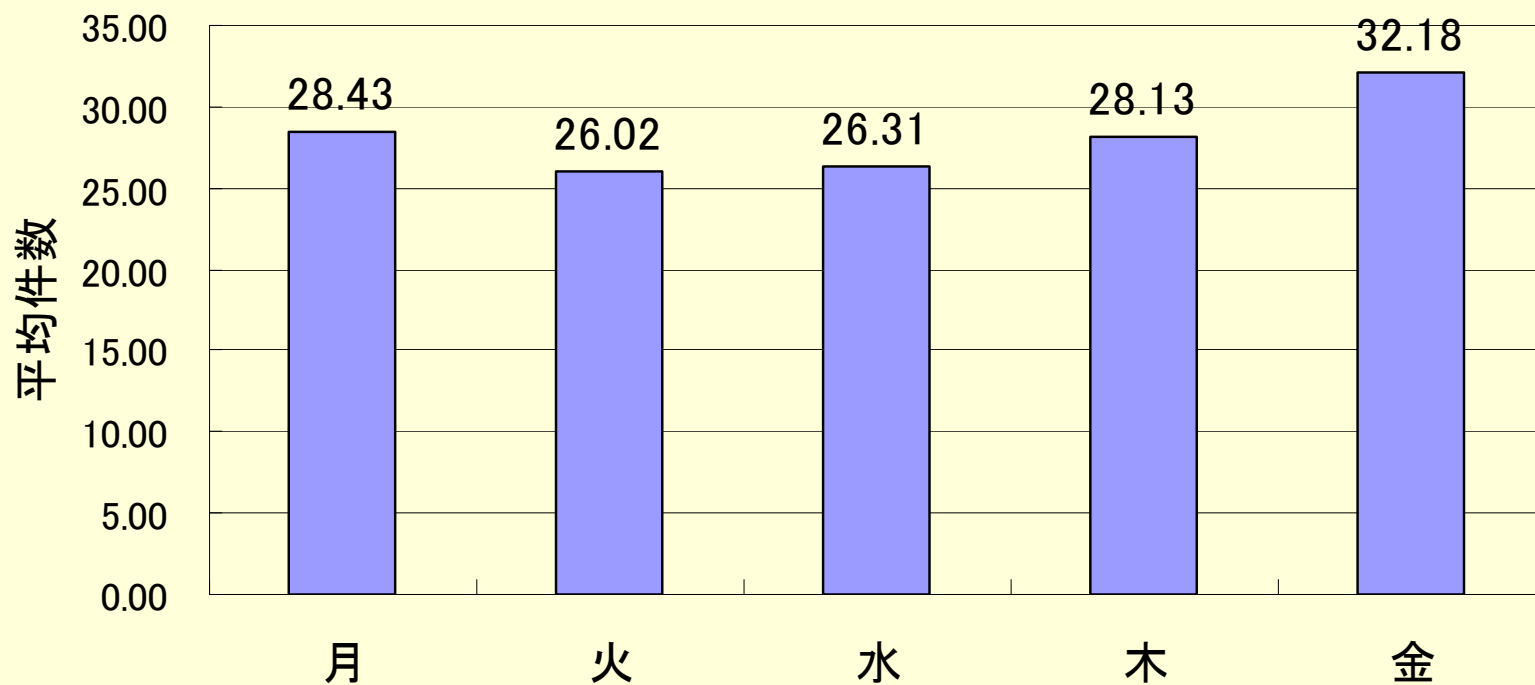
NPOメンタルケア協議会

相談電話件数

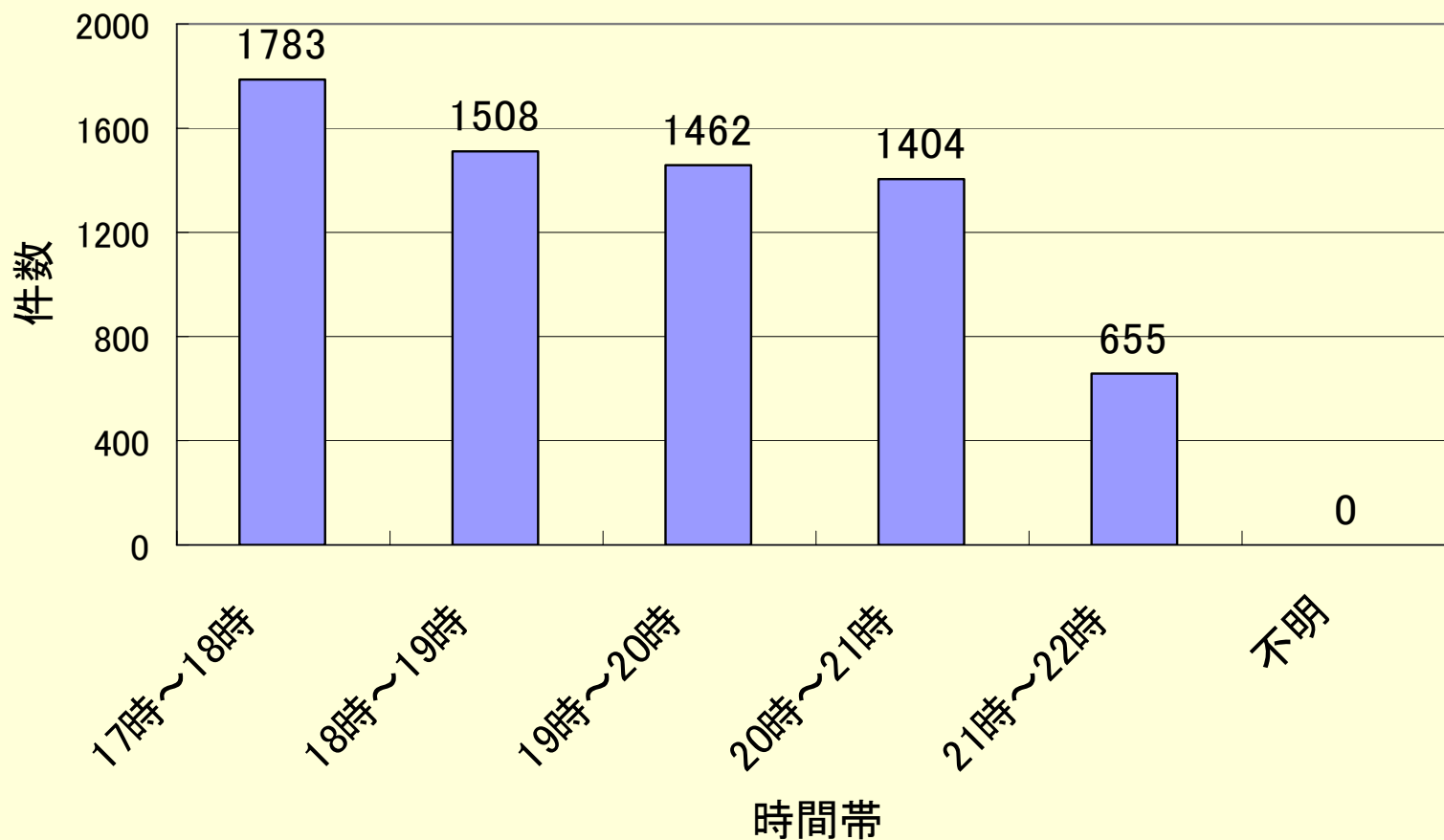
全
6812件



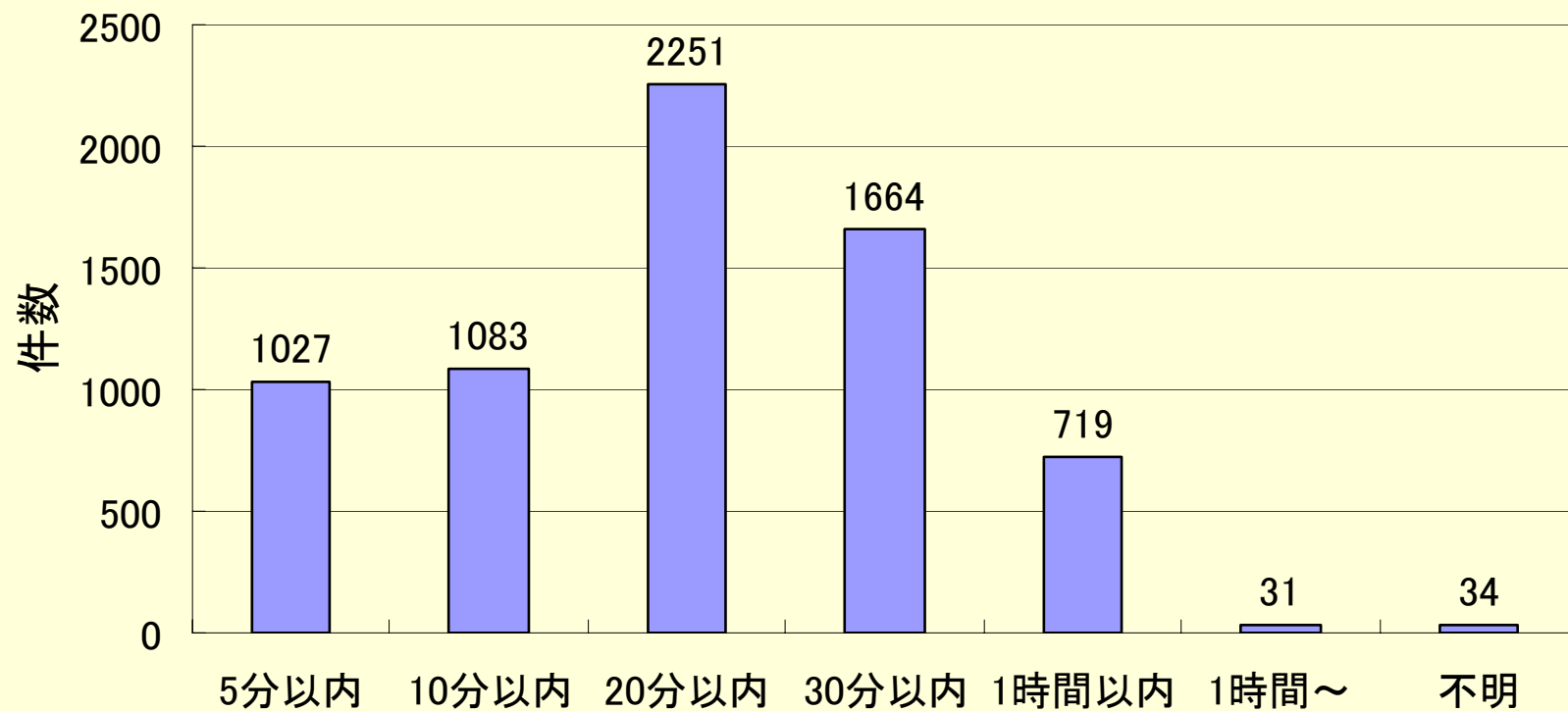
曜日毎相談件数(平均)



時間帯別件数



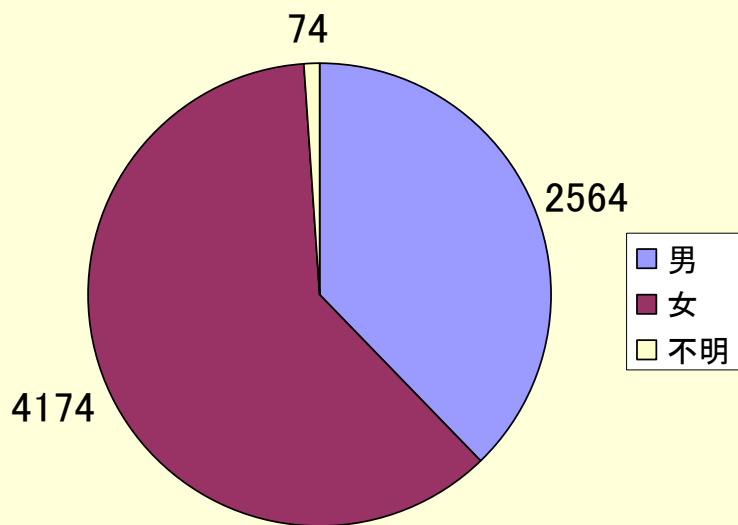
相談時間



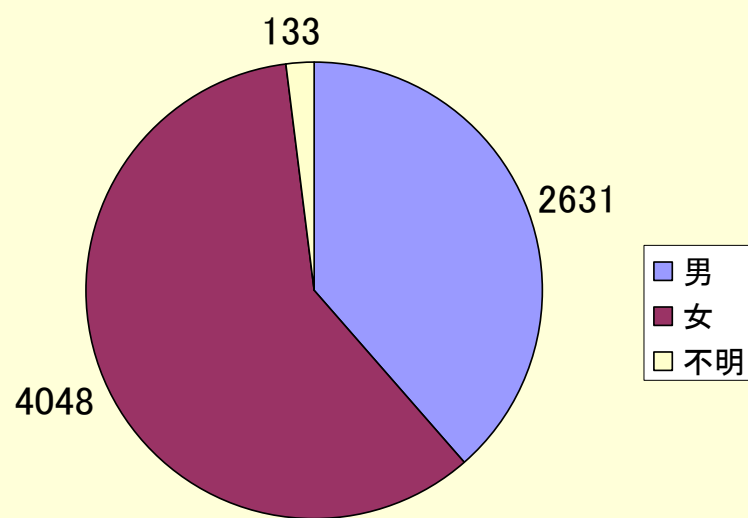
相談者

| 相談者 | 年度計 | % |
|---------------------------|------|-------|
| 300.本人 | 6311 | 92.65 |
| 310.配偶者 | 56 | 0.82 |
| 311.親 | 102 | 1.50 |
| 312.子ども | 127 | 1.86 |
| 313.その他家族 | 83 | 1.22 |
| 320.医療関係者 | 1 | 0.01 |
| 330.保健所関係者 | 1 | 0.01 |
| 340.福祉関係者 | 4 | 0.06 |
| 350.教育関係者 | 0 | 0.00 |
| 360.職場関係者 | 2 | 0.03 |
| 370.その他(友人・恋人・民間カウンセラーなど) | 67 | 0.98 |
| 380.不明 | 58 | 0.85 |
| 合計 | 6812 | |

相談者性別



対象者性別



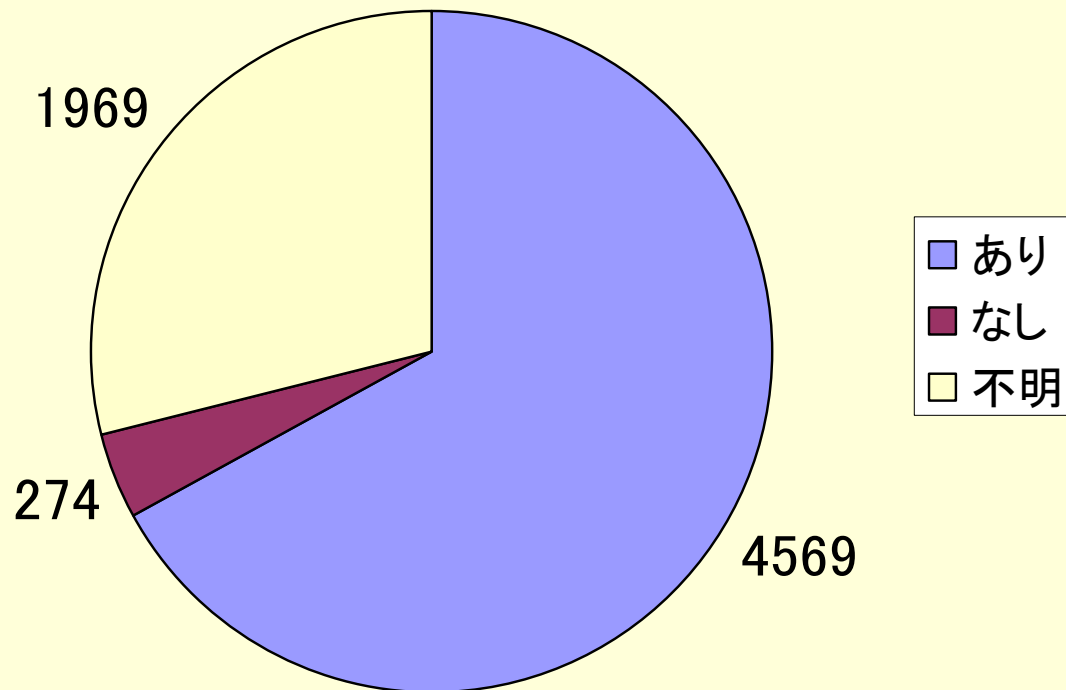
相談者年代

| 年代 | 年度計 | % |
|----------|------|-------|
| 15以下 | 11 | 0.16 |
| 16以上20未満 | 38 | 0.56 |
| 20代 | 204 | 2.99 |
| 30代 | 413 | 6.06 |
| 40代 | 542 | 7.96 |
| 50代 | 269 | 3.95 |
| 60代 | 76 | 1.12 |
| 70以上 | 26 | 0.38 |
| 不明 | 5233 | 76.82 |
| 合計 | 6812 | |

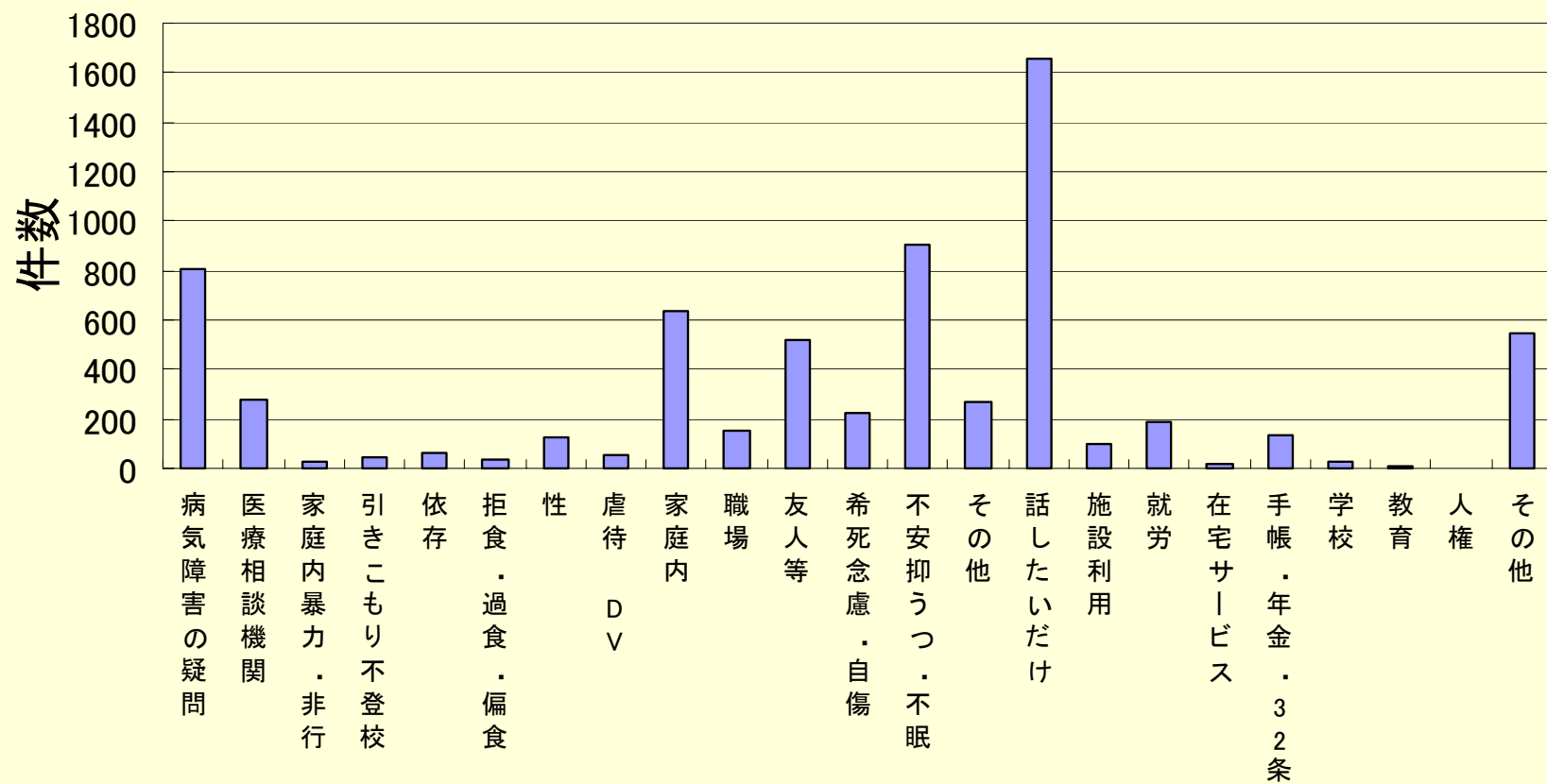
対象者年代

| 対象者年齢 | 年度計 | % |
|----------|------|-------|
| 15以下 | 27 | 0.40 |
| 16以上20未満 | 60 | 0.88 |
| 20代 | 224 | 3.29 |
| 30代 | 419 | 6.15 |
| 40代 | 533 | 7.82 |
| 50代 | 255 | 3.74 |
| 60代 | 79 | 1.16 |
| 70以上 | 41 | 0.60 |
| 不明 | 5174 | 75.95 |
| 合計 | 6812 | |

通院歴



相談内容



対応

