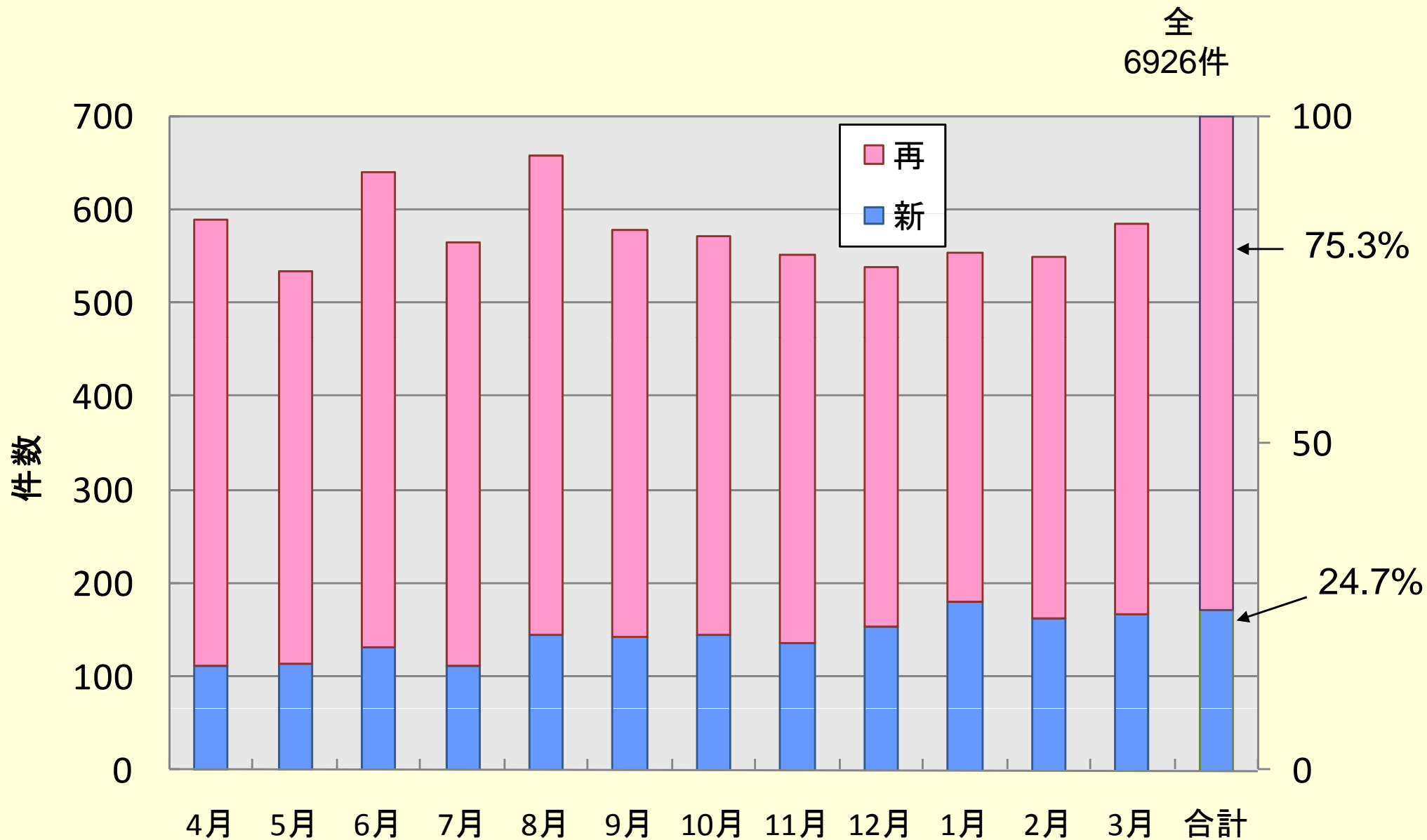


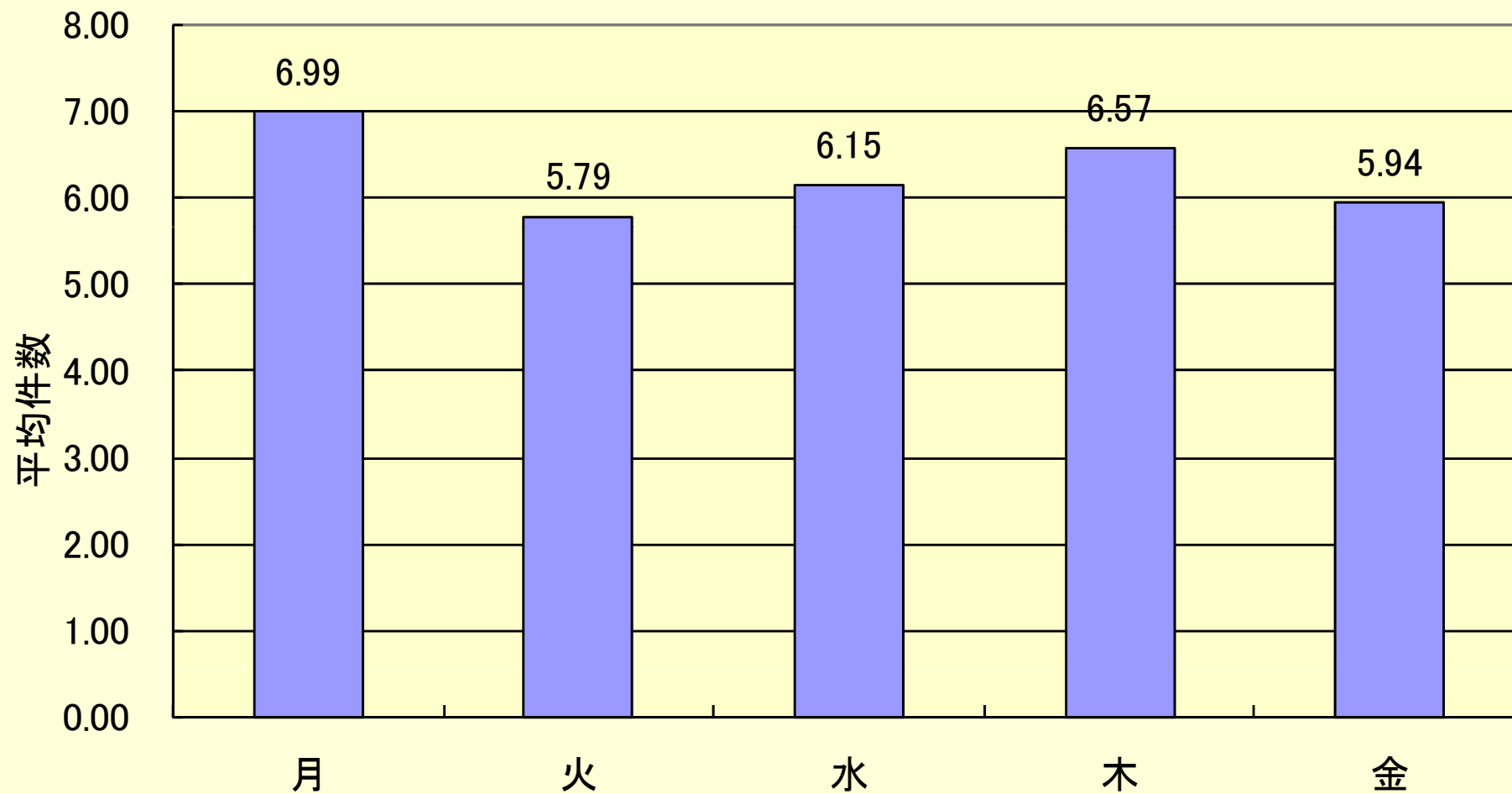
# 東京こころの夜間電話相談報告 (平成18年度)

NPOメンタルケア協議会

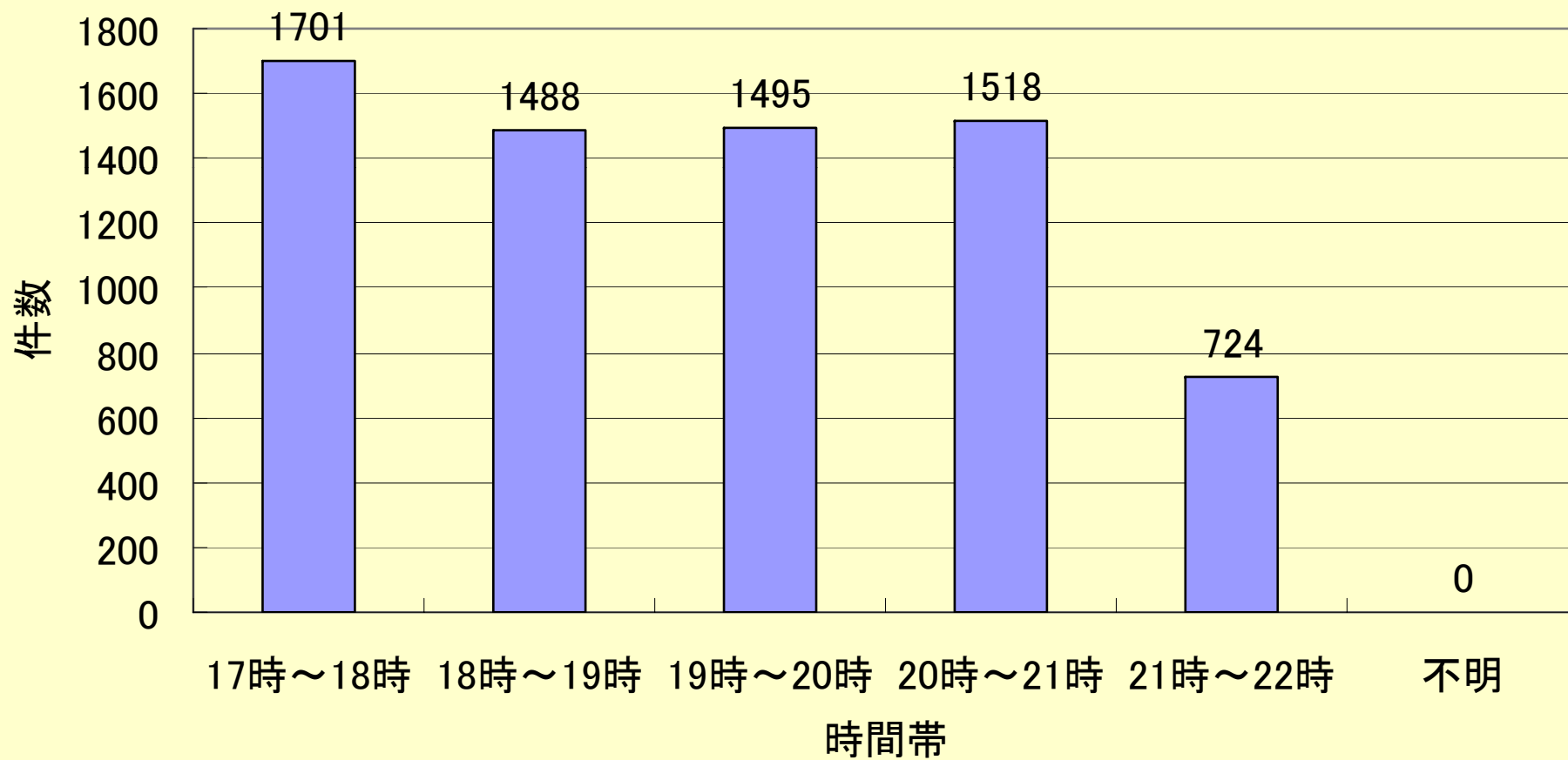
# 相談電話件数



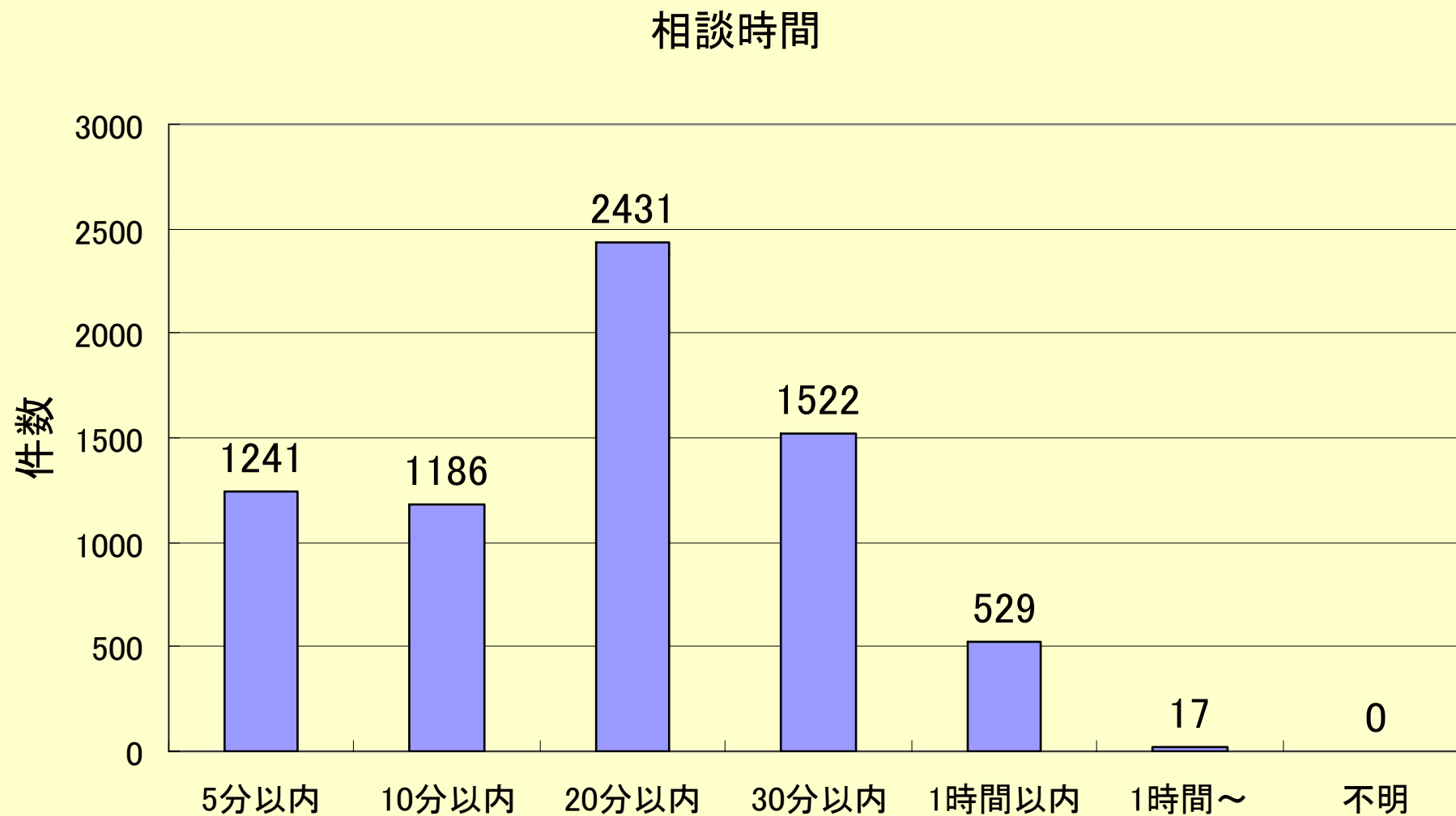
# 曜日毎相談件数(平均)



# 時間帯別件数



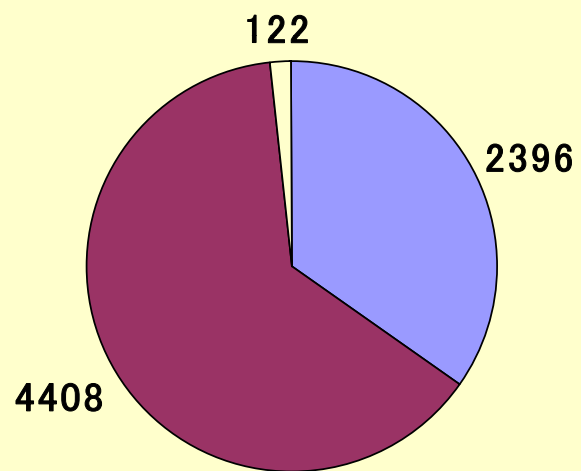
# 相談時間



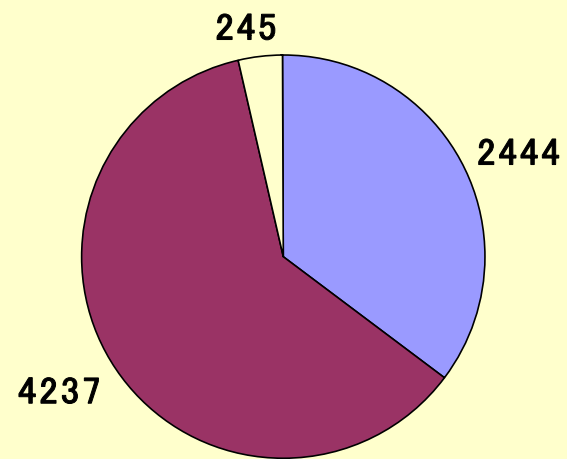
# 相談者

相談者	年度計	%
300.本人	6249	90.23
310.配偶者	65	0.94
311.親	232	3.35
312.子ども	75	1.08
313.その他家族	83	1.20
320.医療関係者	1	0.01
330.保健所関係者	0	0.00
340.福祉関係者	0	0.00
350.教育関係者	1	0.01
360.職場関係者	1	0.01
370.その他(友人・恋人・民間カウンセラーなど)	80	1.16
380.不明	139	2.01
合計	6926	100

# 相談者性別



# 対象者性別



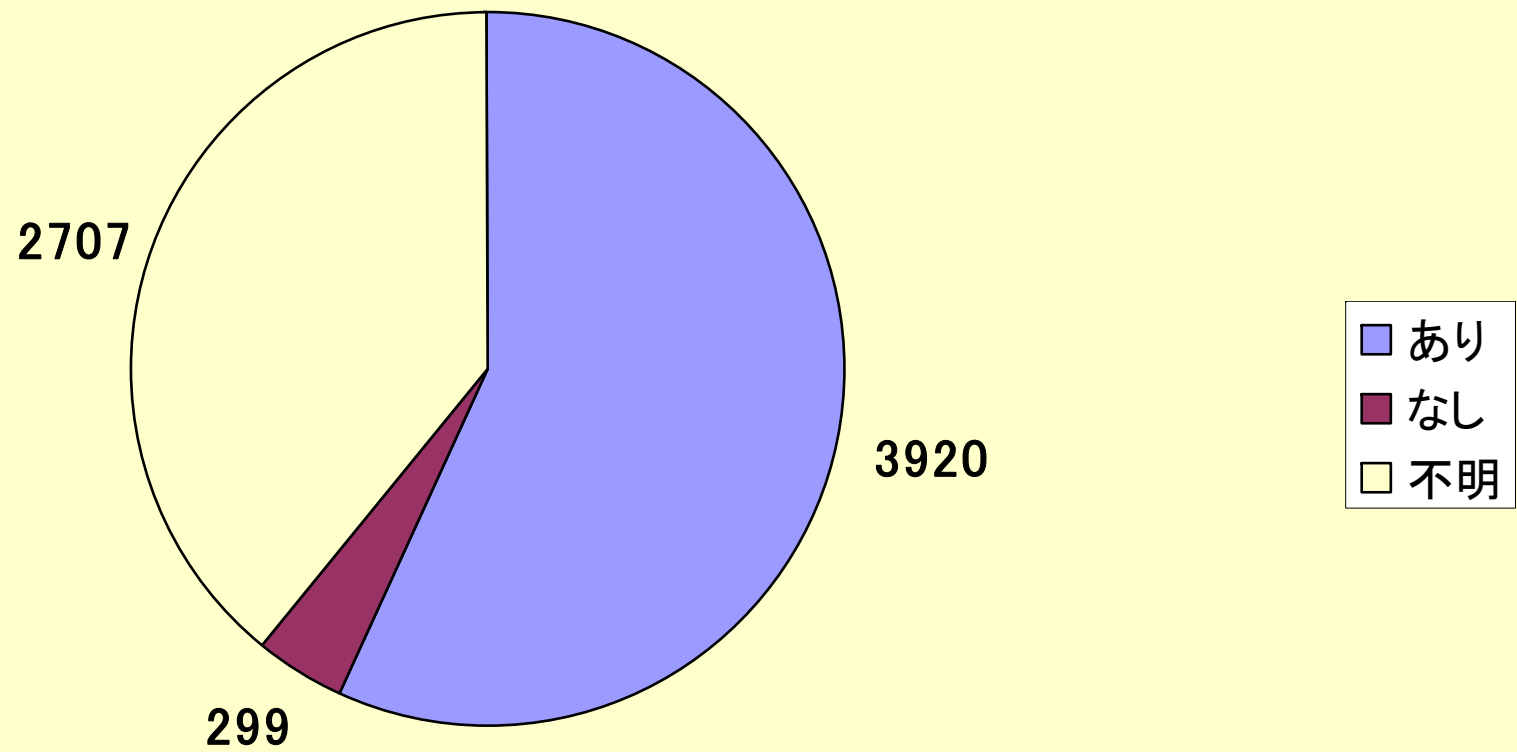
# 相談者年代

年代	年度計	%
15以下	4	0.06
16以上20未満	29	0.42
20代	225	3.25
30代	511	7.38
40代	630	9.10
50代	236	3.41
60代	69	1.00
70以上	28	0.40
不明	5194	74.99
合計	6926	100

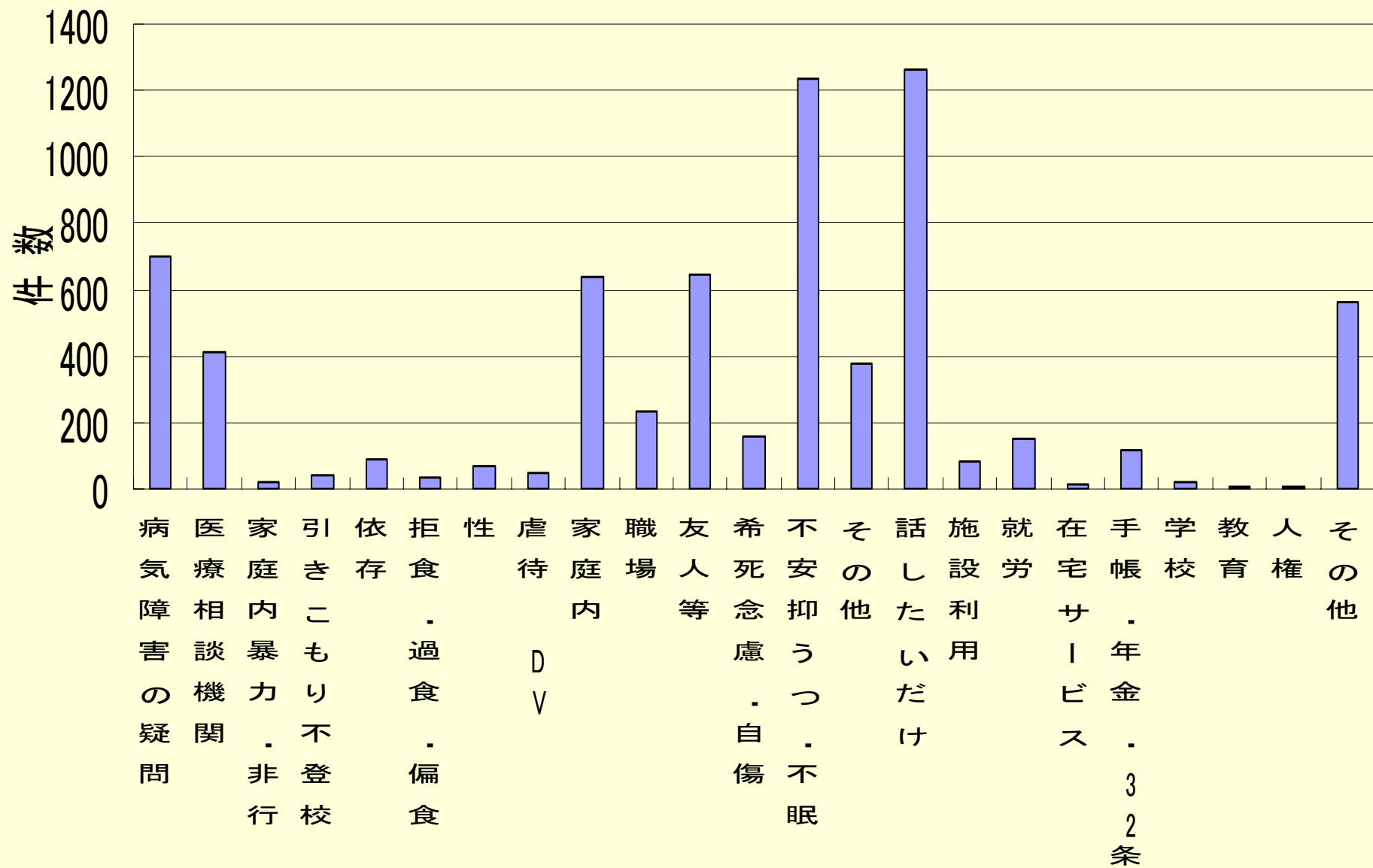
# 対象者年代

対象者年齢	年度計	%
15以下	58	0.84
16以上20未満	50	0.72
20代	246	3.55
30代	498	7.19
40代	609	8.79
50代	215	3.10
60代	66	0.95
70以上	38	0.55
不明	5146	74.30
合計	6926	100

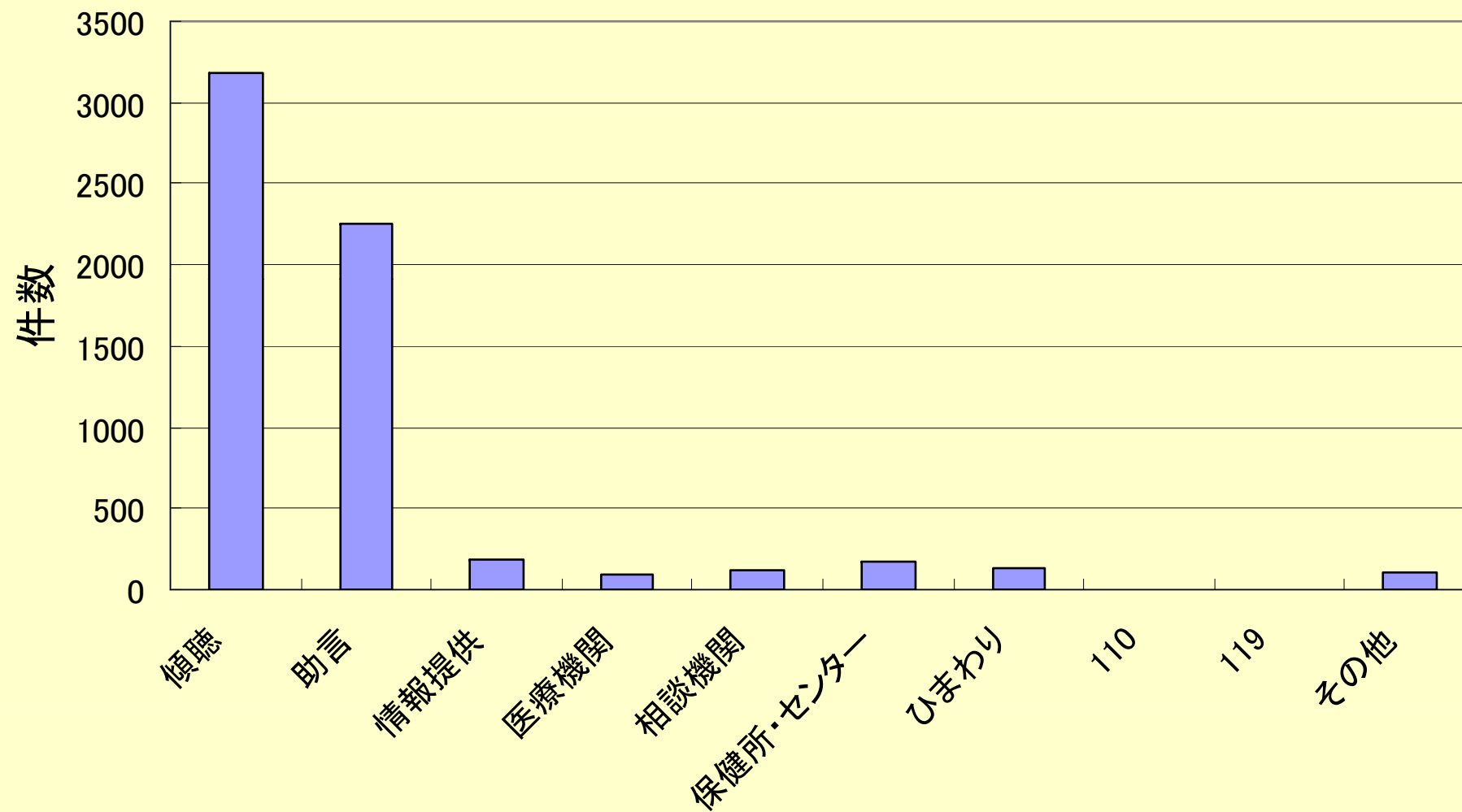
# 通院歴



# 相談内容

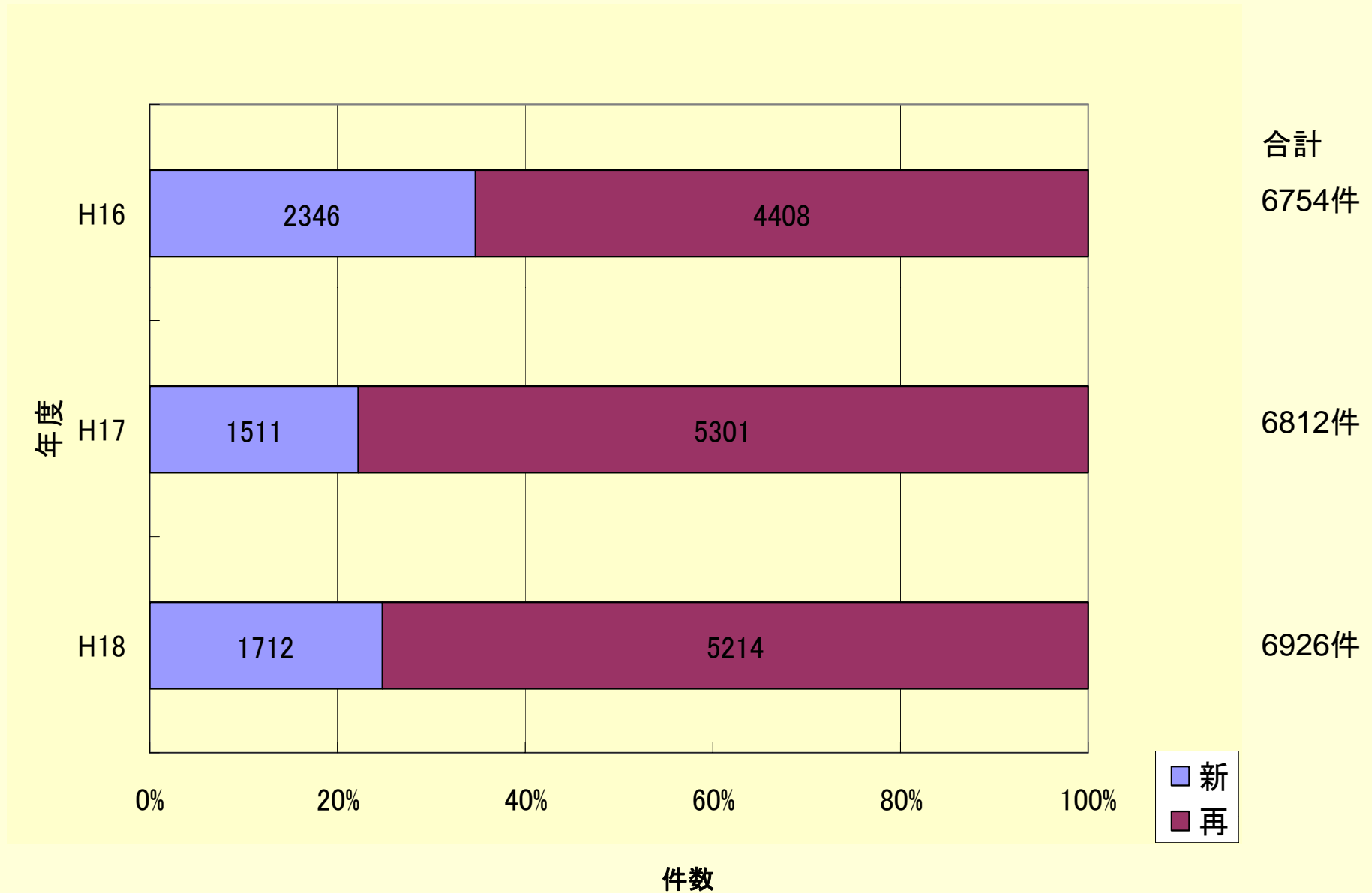


# 対応

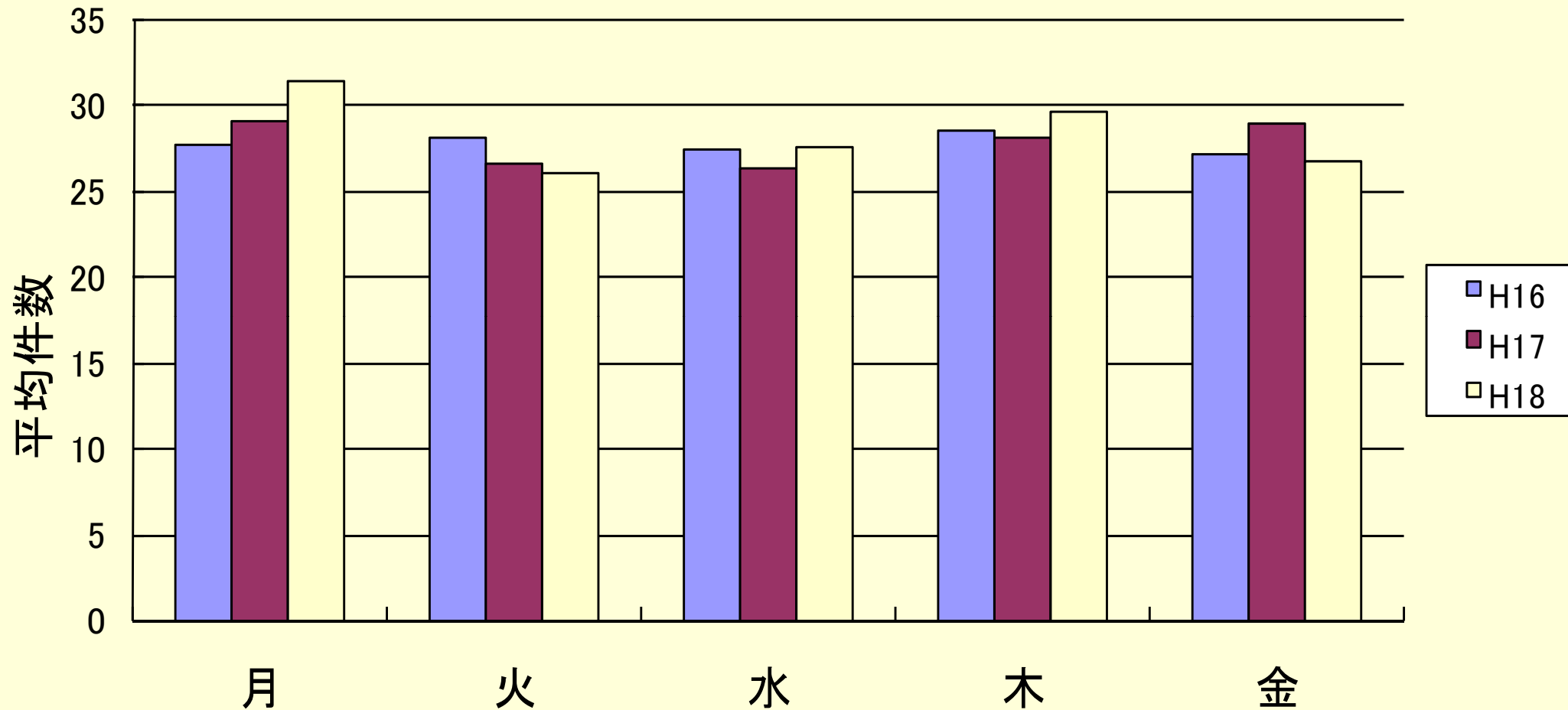


# 平成16年度～平成18年度の 変化

# 相談電話件数



# 曜日毎相談件数(平均)



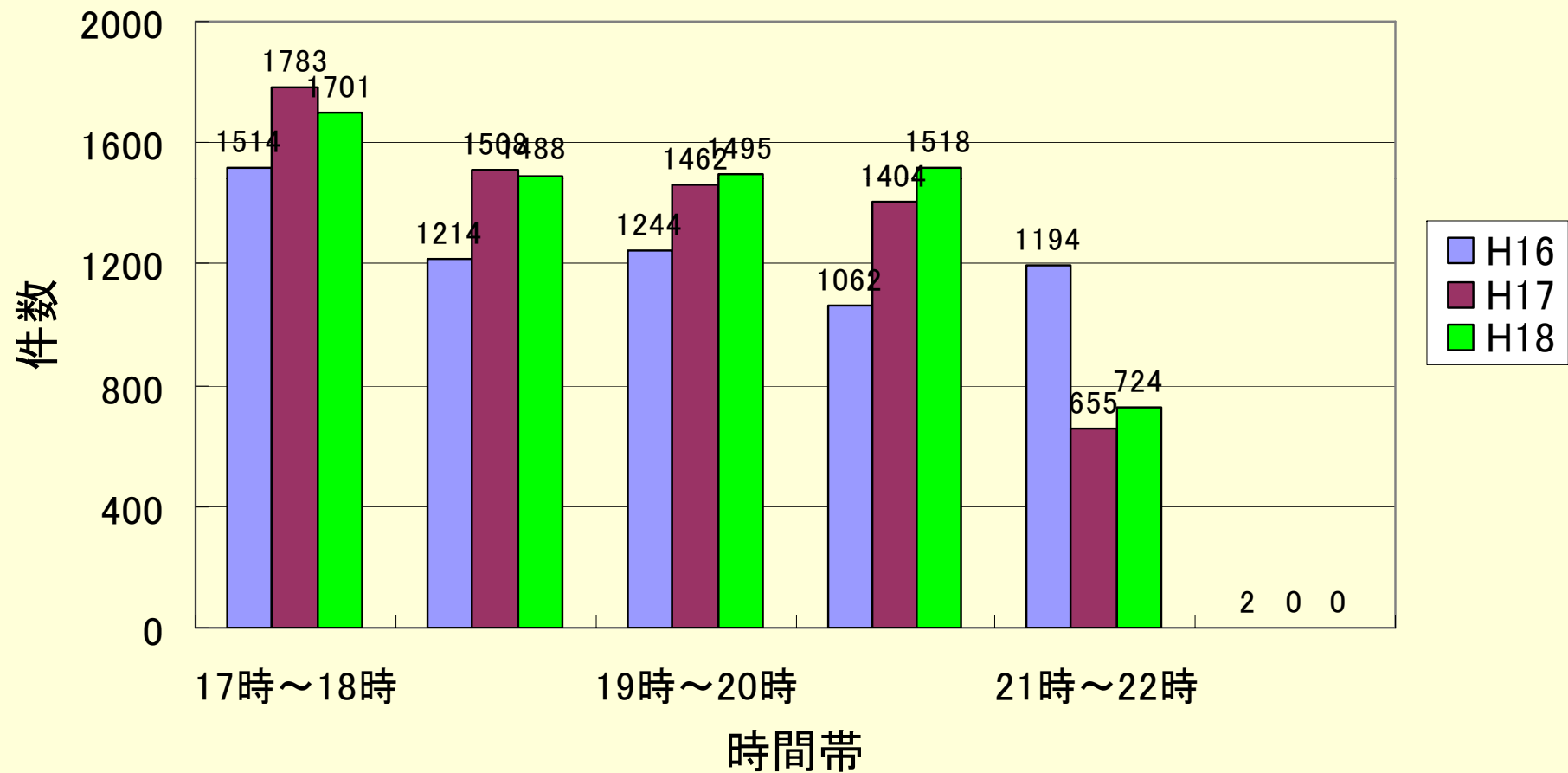
一日の平均相談件数

H16 27.8件/日

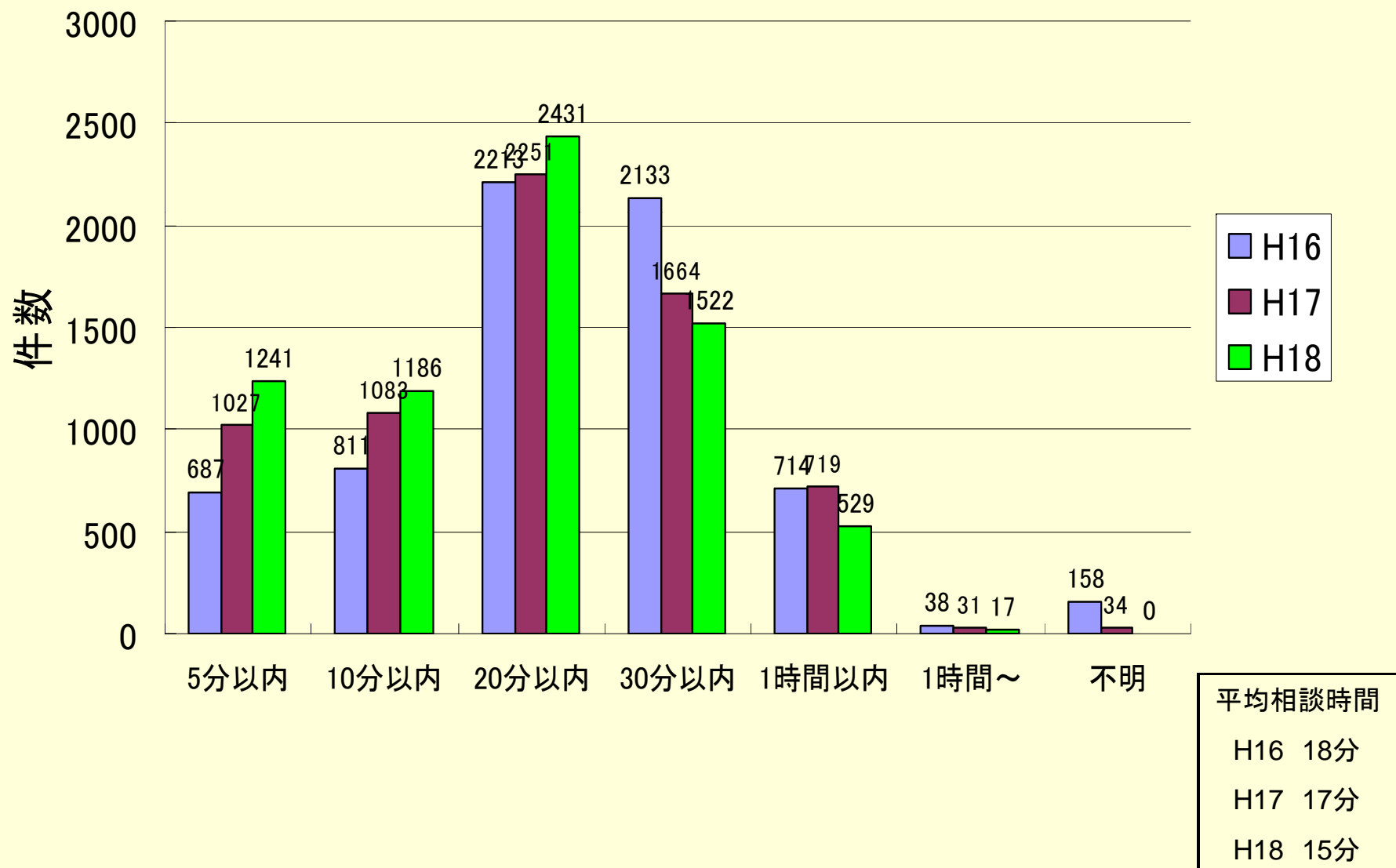
H17 28.2件/日

H18 30.4件/日

# 時間帯別件数



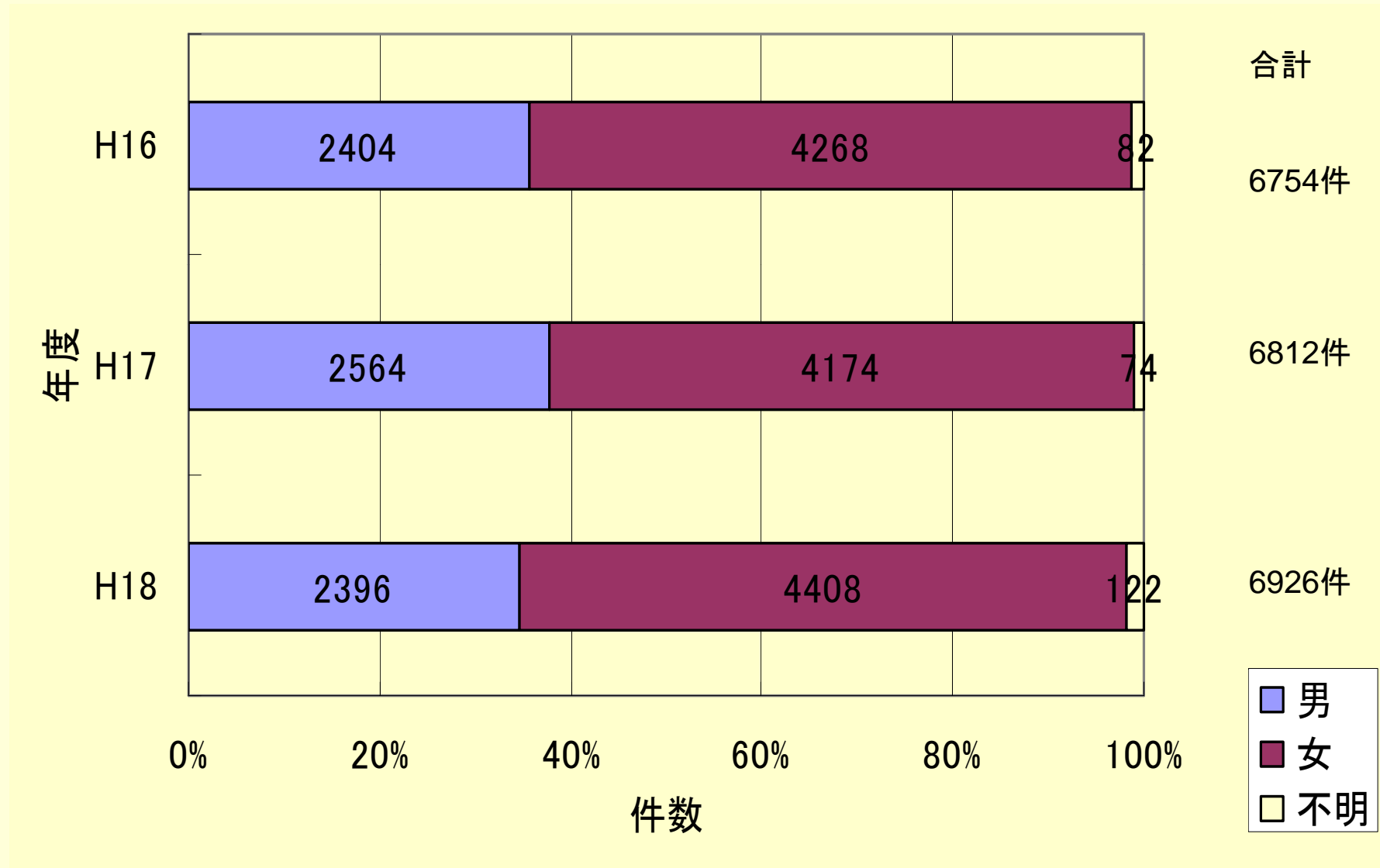
# 相談時間



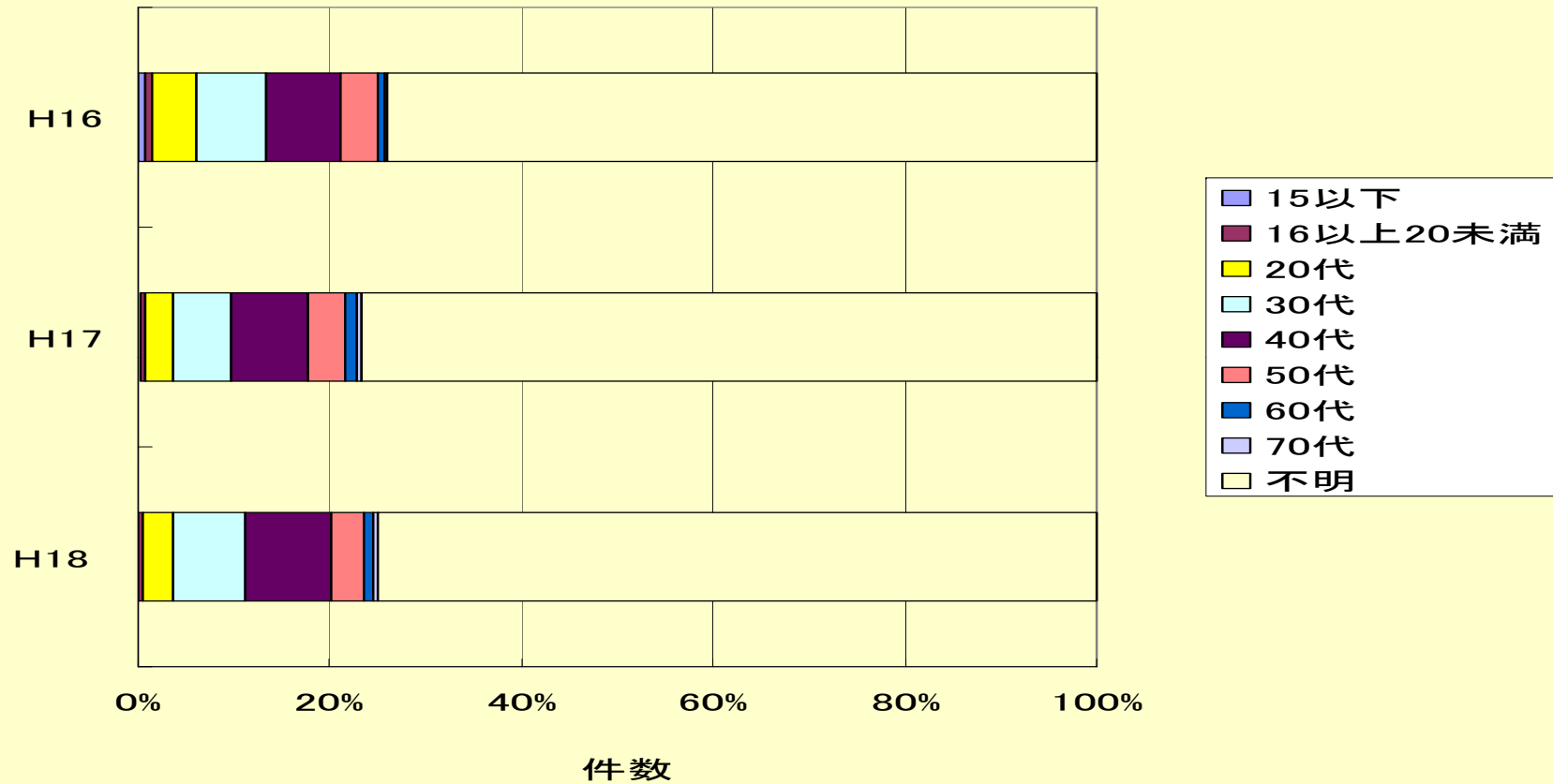
# 相談者

相談者	H16年計(%)	H17年計(%)	H18年計(%)
本人	6171(91.37)	6311(92.65)	6249(90.23)
配偶者	51(0.76)	56(0.82)	65(0.94)
親	292(4.32)	102(1.50)	232(3.35)
子ども	81(1.20)	127(1.86)	75(1.08)
その他家族	51(0.76)	83(1.22)	83(1.20)
医療関係者	2(0.03)	1(0.01)	1(0.01)
保健所関係者	0(0.00)	1(0.01)	0(0.00)
福祉関係者	1(0.01)	4(0.06)	0(0.00)
教育関係者	6(0.09)	0(0.00)	1(0.01)
職場関係者	3(0.04)	2(0.03)	1(0.01)
その他(友人・恋人・民間カウンセラーなど)	39(0.84)	67(0.98)	80(1.16)
不明	57(0.84)	58(0.98)	139(2.01)
合計	6754	6812	6926

# 相談者性別

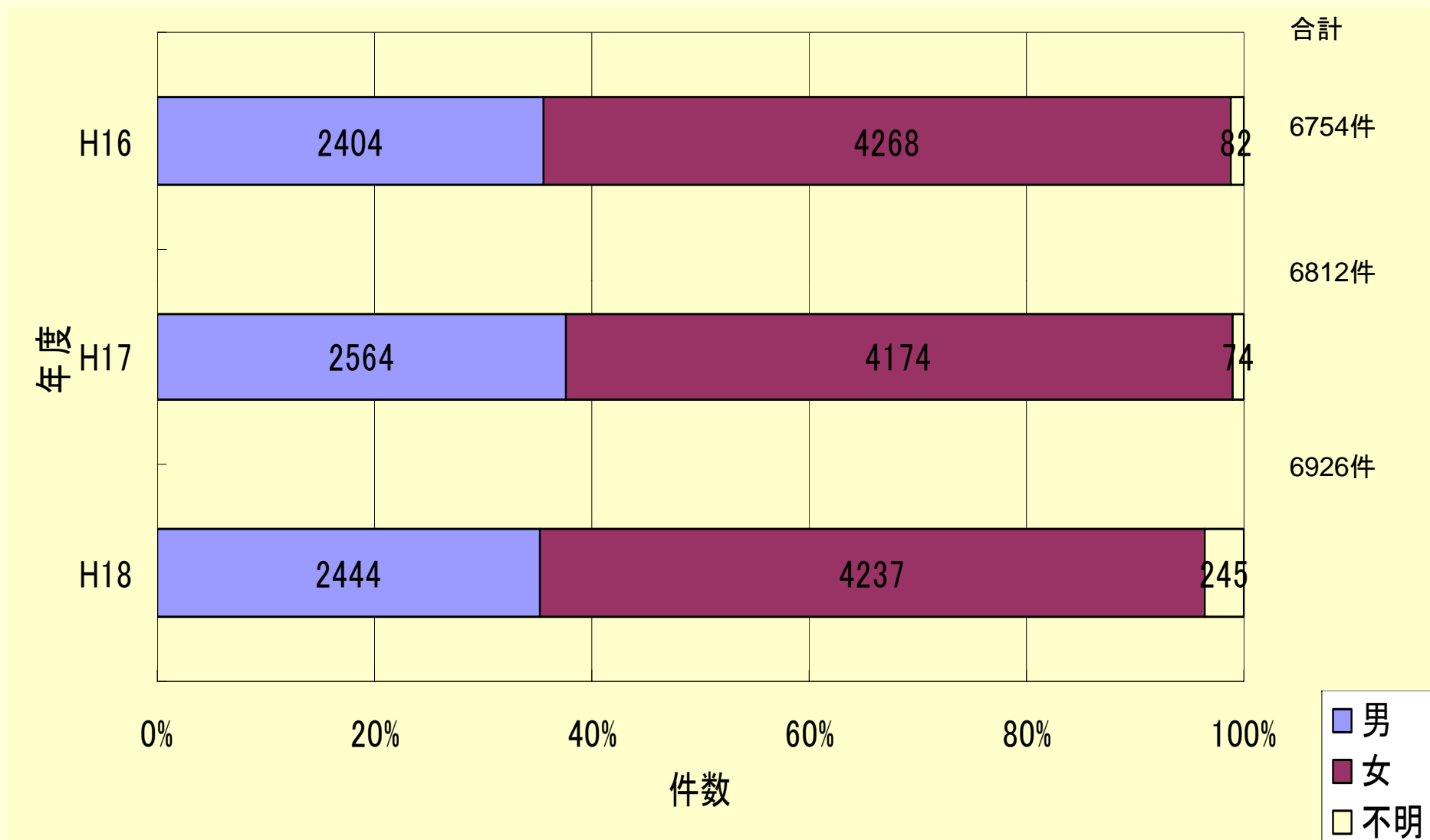


# 相談者年代

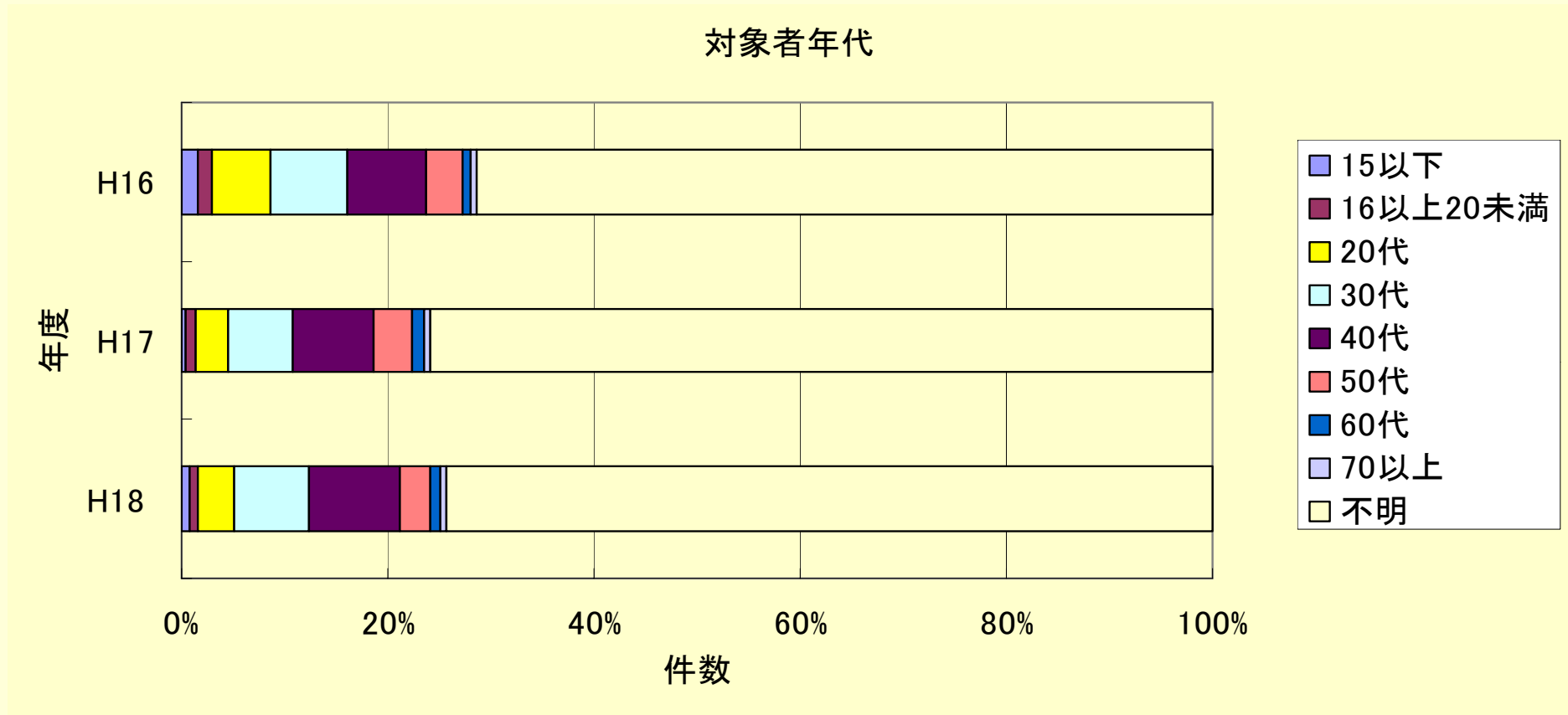


	15以下	16以上 20未満	20代	30代	40代	50代	60代	70以上	不明
H16	46	52	306	499	523	255	62	19	4992
H17	11	38	204	413	542	269	76	26	5233
H18	4	29	225	511	630	236	69	28	5194

# 対象者性別



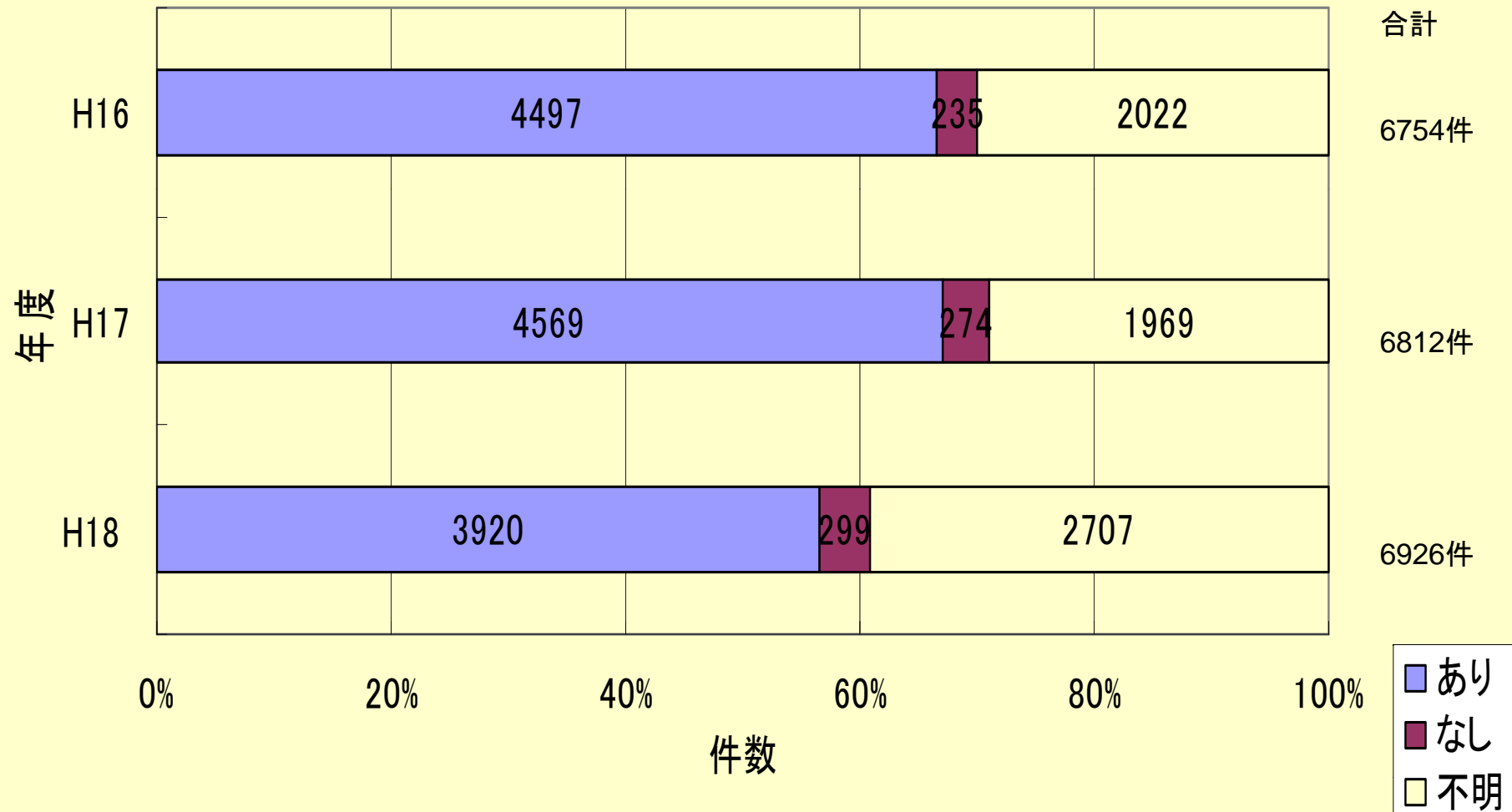
# 対象者年代



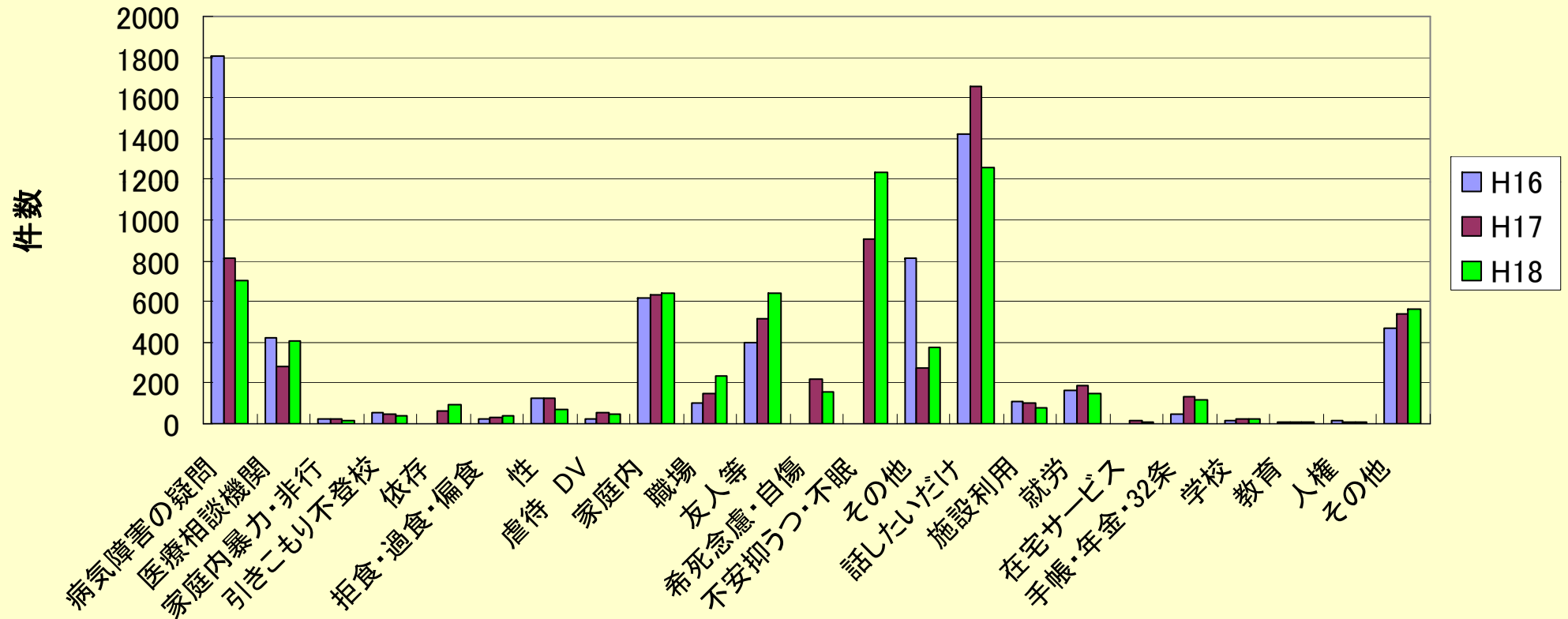
	15以下	16以上 20未満	20代	30代	40代	50代	60代	70以上	不明
H16	106	97	378	505	510	241	61	32	4824
H17	27	60	224	419	533	255	79	41	5174
H18	58	50	246	498	609	215	66	38	5146

# 通院歴

通院歴



# 相談内容



# 対応

